

III. ҚИШЛОҚ, ЎРМОН ВА БАЛИҚЧИЛИК ХЎЖАЛИГИ

Дастлабки маълумотларга кўра, 2020 йилнинг январь-декабрь ойларида қишлоқ, ўрмон ва балиқчилик хўжалиги маҳсулот (хизмат) ларининг умумий ҳажми 27 117,1 млрд. сўмни ёки

2019 йилнинг мос даврига нисбатан 102,9 % ни, шу жумладан, деҳқончилик ва чорвачилик, овчилик ва ушбу соҳаларда кўрсатилган хизматлар – 26 346,6 млрд. сўмни (102,9 %), ўрмон хўжалиги–641,0 млрд. сўмни (102,5 %), балиқчилик хўжалиги - 129,3 млрд. сўмни (117,2 %) ташкил қилди. Республика қишлоқ, ўрмон ва балиқчилик хўжалиги таркибида Андижон вилоятининг улуши 10,1 % ни ташкил этди.



01



26 346,6

Деҳқончилик ва чорвачилик, овчилик ва ушбу соҳаларда кўрсатилган хизматлар

02



641,0

Ўрмон хўжалиги

03



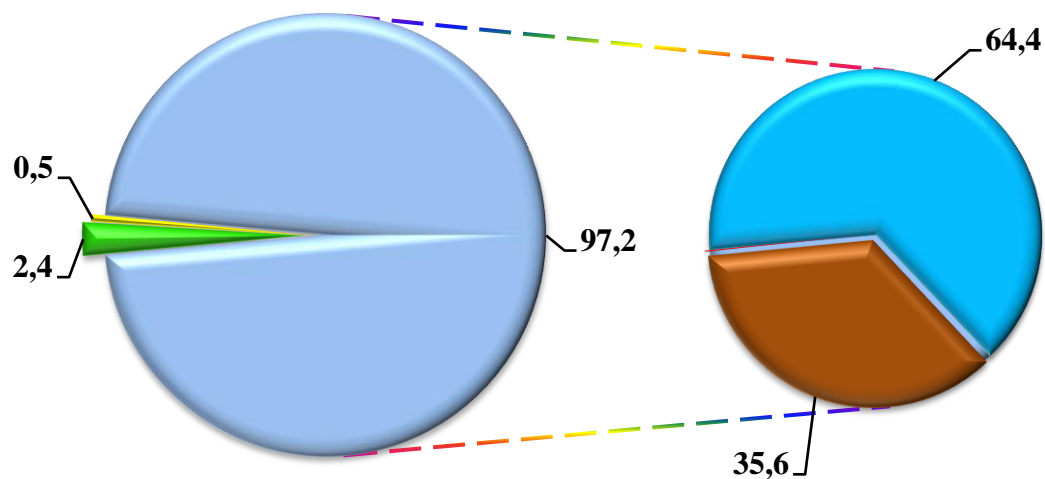
129,3

Балиқчилик хўжалиги

**Қишлоқ, ўрмон ва балиқчилик хўжалиги маҳсулот
(хизмат)лари ҳажмининг ўсиш суръати**



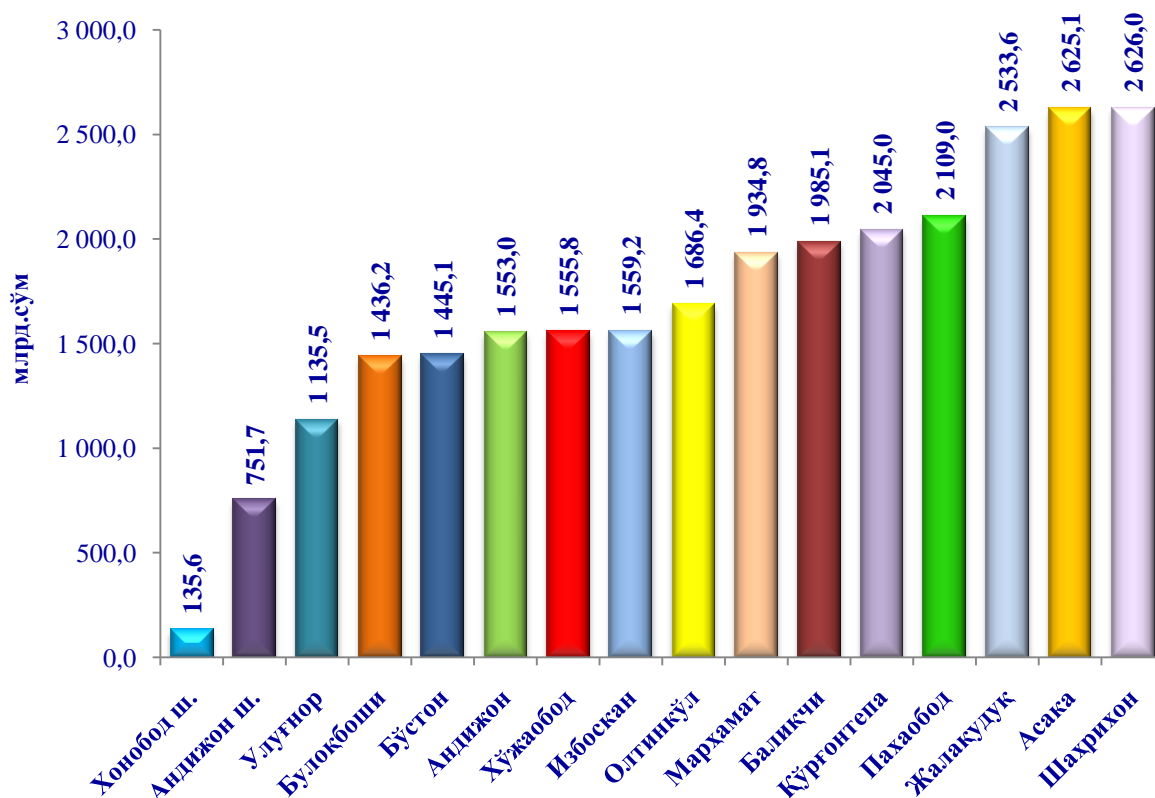
**Қишлоқ, ўрмон ва балиқчилик хўжалиги маҳсулот (хизмат)лари умумий
ҳажмининг тақсимланиши (%)**



- Ўрмон хўжалиги
- Балиқ хўжалиги
- Дехқончилик ва чорвачилик, овчилик ва ушбу соҳаларда кўрсатилган хизматлар
- Дехқончилик
- Чорвачилик

2020 йилнинг январь-декабрь яқунларига кўра, қишлоқ, ўрмон ва балиқчилик хўжалиги маҳсулот (хизмат)лар умумий ҳажмининг 97,2 фоизи-деҳқончилик ва чорвачилик, овчилик ва ушбу соҳаларда кўрсатилган хизматлар, 2,4 фоизи- ўрмон хўжалиги, 0,5 фоизи - балиқчилик хўжалиги ҳиссасига тўғри келади.

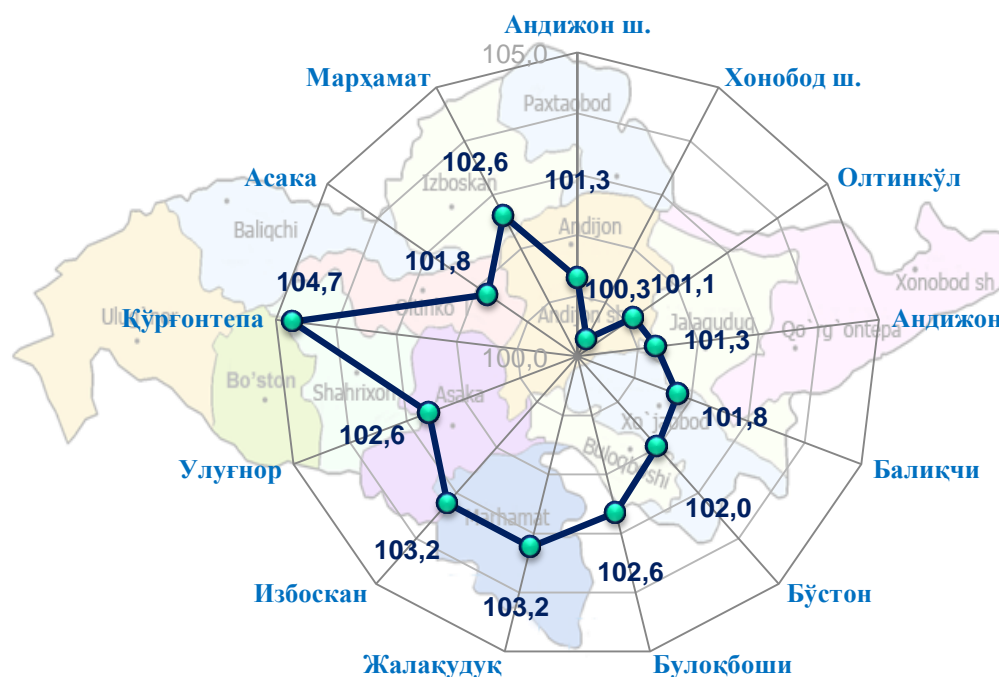
Шаҳар ва туманлар кесимида қишлоқ, ўрмон ва балиқчилик хўжалиги маҳсулот (хизмат)ларининг ҳажми



2020 йилнинг январь-декабрь ойларида, шаҳар ва туманлар кесимида қишлоқ, ўрмон ва балиқчилик хўжалиги маҳсулот (хизмат)ларининг энг юқори ҳажми Шаҳрихон (2 626,0 млрд. сўм) ва Асака (2 625,1 млрд. сўм) туманларида қайд этилди. Аксинча кам ҳажмга эга ҳудудларга Хонобод шаҳри (135,6 млрд. сўм), Андижон шаҳри (751,7 млрд. сўм) ва Улуғнор туманини (1 135,5 млрд. сўм) келтириб ўтиш мумкин.

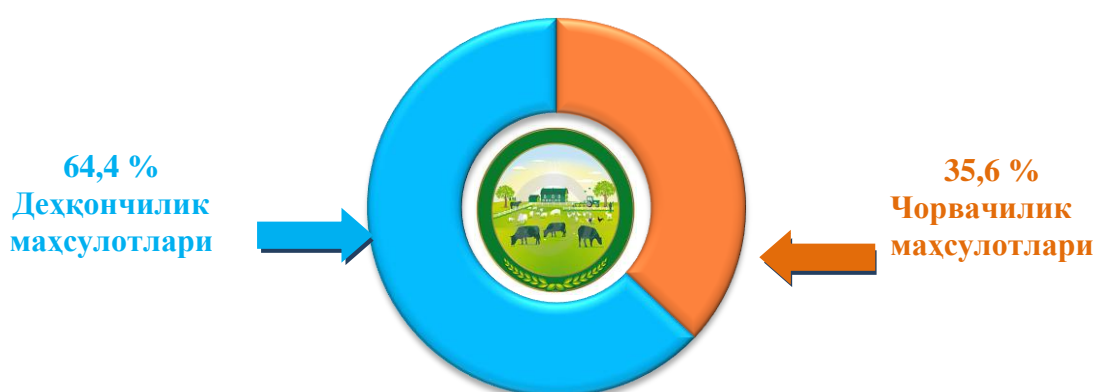
Вилоят кўрсаткичидан (102,9 %) юқори ўсиш суръатлари Хўжабод (112,8 %) ва Қўрғонтепа (104,7 %) туманларида кузатилди. Олтинкўл (101,1 %) туманида, Хонобод шаҳрида (100,3 %) эса аксинча ўсиш суръатлари пастлиги кузатилди.

Худудлар бўйича қишлоқ, ўрмон ва балиқчилик хўжалиги маҳсулот (хизмат)ларининг ўсиш суръатлари

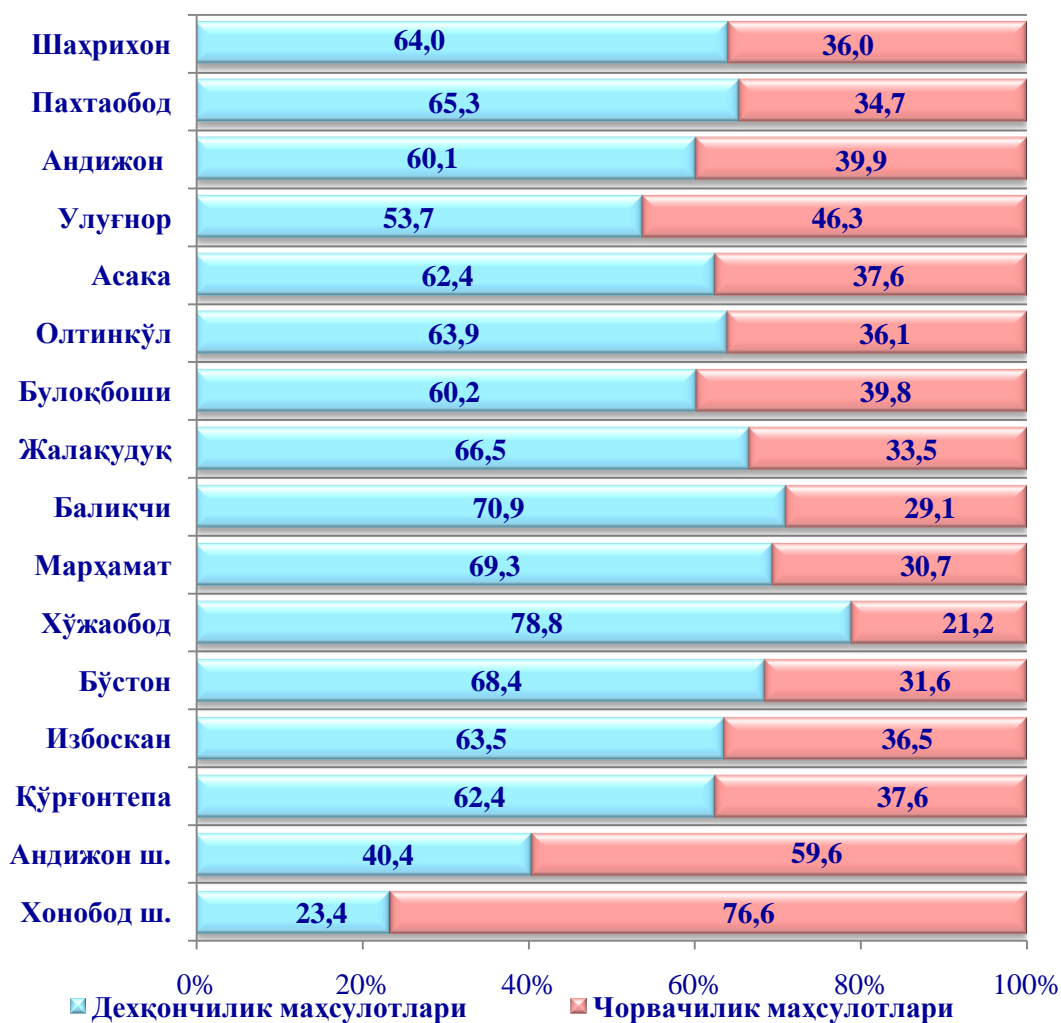


Қишлоқ хўжалиги маҳсулотлари

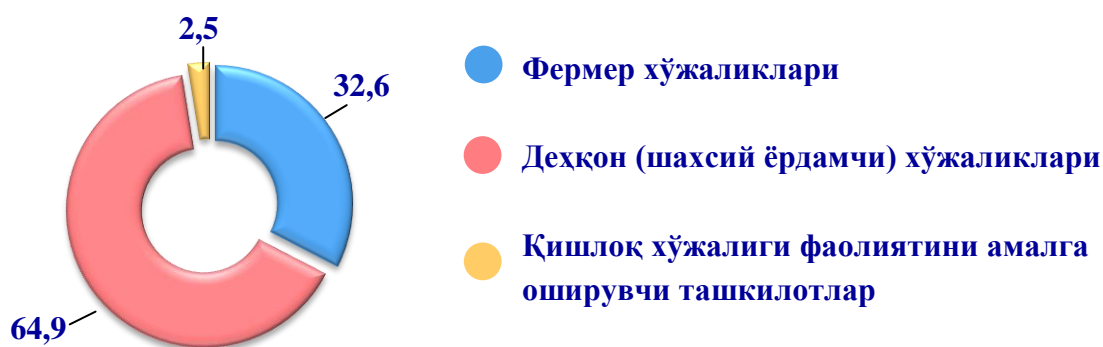
2020 йилнинг январь-декабрь ойларида ишлаб чиқарилган қишлоқ хўжалиги маҳсулотлари ҳажми 26 142,8 млрд. сўмни ёки 2019 йилнинг мос даврига нисбатан 102,7 фоизи, шу жумладан, деҳқончилик маҳсулотлари – 16 839,9 млрд. сўмни (102,9 %), чорвачилик маҳсулотлари – 9 302,8 млрд. сўмни (102,3 %) ташкил қилди.



Ишлаб чиқарилган қишлоқ хўжалиги маҳсулотлари ҳажмининг ҳудудлар кесимида тақсимланиши, % да

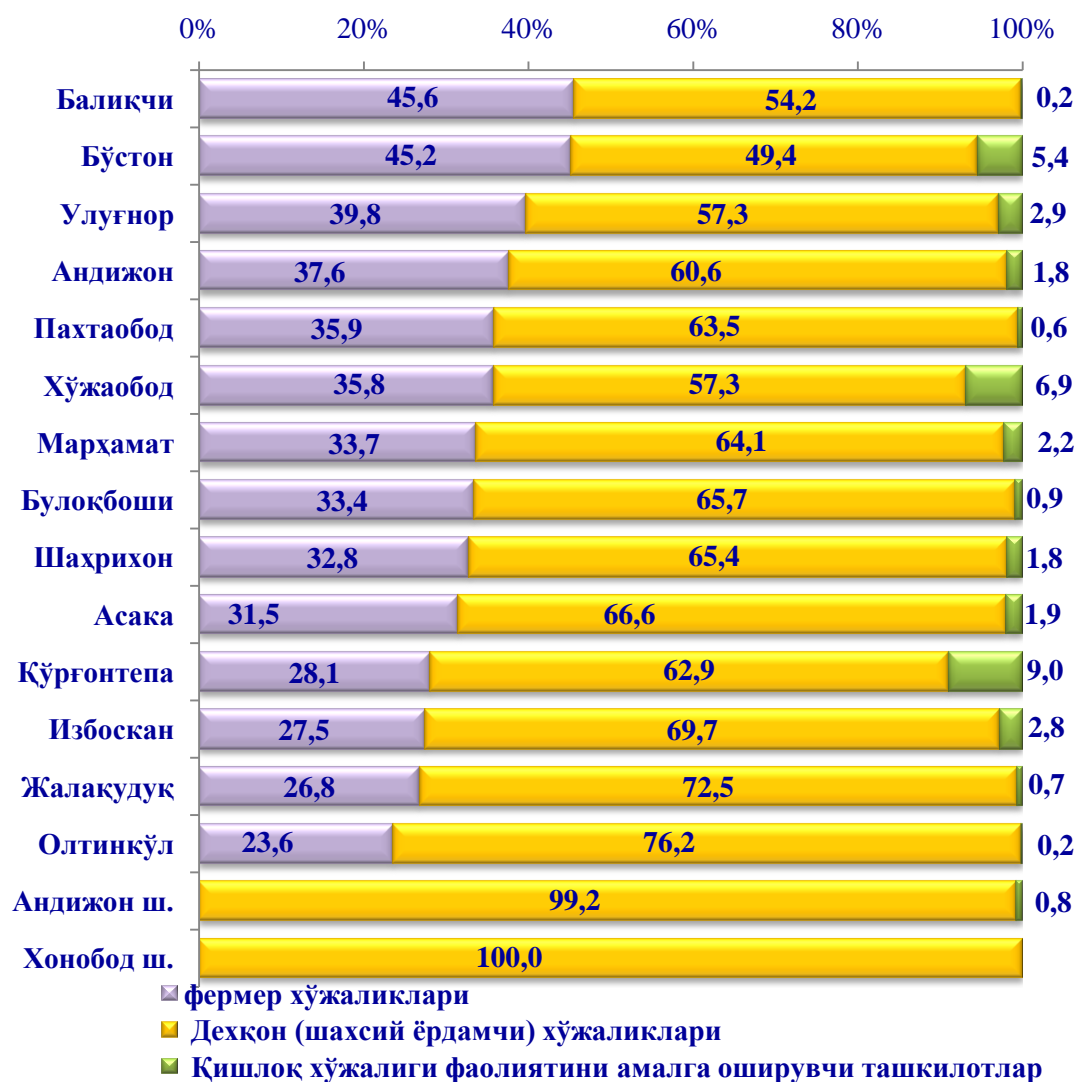


Қишлоқ хўжалиги маҳсулотлари ишлаб чиқариш ҳажмида деҳқончилик ва чорвачилик маҳсулотларининг улуши, % да



Хўжалик тоифалари бўйича таҳлиллар, қишлоқ хўжалиги маҳсулотлари умумий ҳажмининг 64,9 фоизи - деҳқон (шахсий ёрдамчи) хўжаликларига, 32,6 фоизи - фермер хўжаликларига, 2,5 фоизи - қишлоқ хўжалиги фаолиятини амалга оширувчи ташкилотларга тўғри келишини кўрсатмоқда.

**Ишлаб чиқарилган қишлоқ хўжалиги маҳсулотларининг ҳудудлар бўйича
хўжалик тоифалари кесимида тақсимланиши, % да**



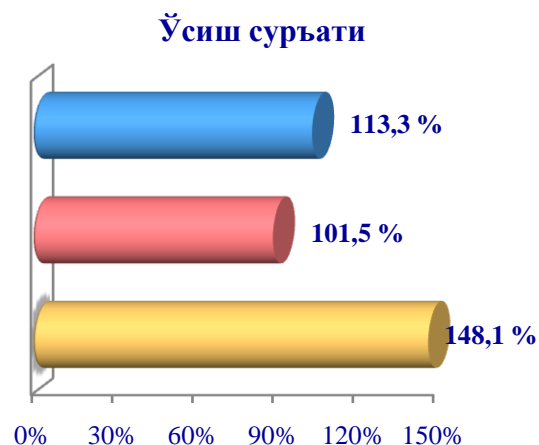
2020 йилнинг январь-декабрь ойлари якунига кўра ишлаб чиқарилган қишлоқ хўжалиги маҳсулотлари таркибидаги фермер хўжаликларининг улуши бўйича энг юқори кўрсаткич Балиқчи туманида (45,6 %), деҳқон (шахсий ёрдамчи) хўжаликларининг энг юқори улуши Хонобод шаҳрида (100,0 %), қишлоқ хўжалиги фаолиятини амалга оширувчи ташкилотларнинг энг юқори улуши Қўрғонтепа туманида (9,0 %) қайд этилди.

Фермер хўжаликларининг қишлоқ хўжалиги маҳсулоти таркибидаги улуши бўйича энг кам кўрсаткич Олтинкўл туманида (23,6 %), деҳқон (шахсий ёрдамчи) хўжаликларининг энг кам улуши Бўстон туманида (49,4 %), қишлоқ хўжалиги фаолиятини амалга оширувчи ташкилотларнинг энг кам улуши Балиқчи туманида (0,2 %) қайд этилди.

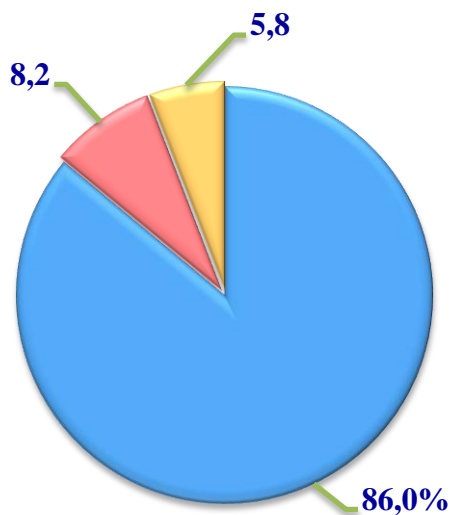
Дехқончилик

2020 йилнинг январь-декабрь ойларида ишлаб чиқарилган деҳқончилик маҳсулотларининг ҳажми 16 839,9 млрд. сўмни ёки 2019 йилнинг мос даврига нисбатан 102,9 % ни ташкил этди. Ишлаб чиқарилган қишлоқ хўжалиги маҳсулотларининг умумий ҳажмида деҳқончилик маҳсулотларининг улуши 64,4 % ни ташкил қилди.

Донли экинлар



Ишлаб чиқарилган маҳсулотнинг хўжалик тоифалари бўйича тақсимланиши, % да

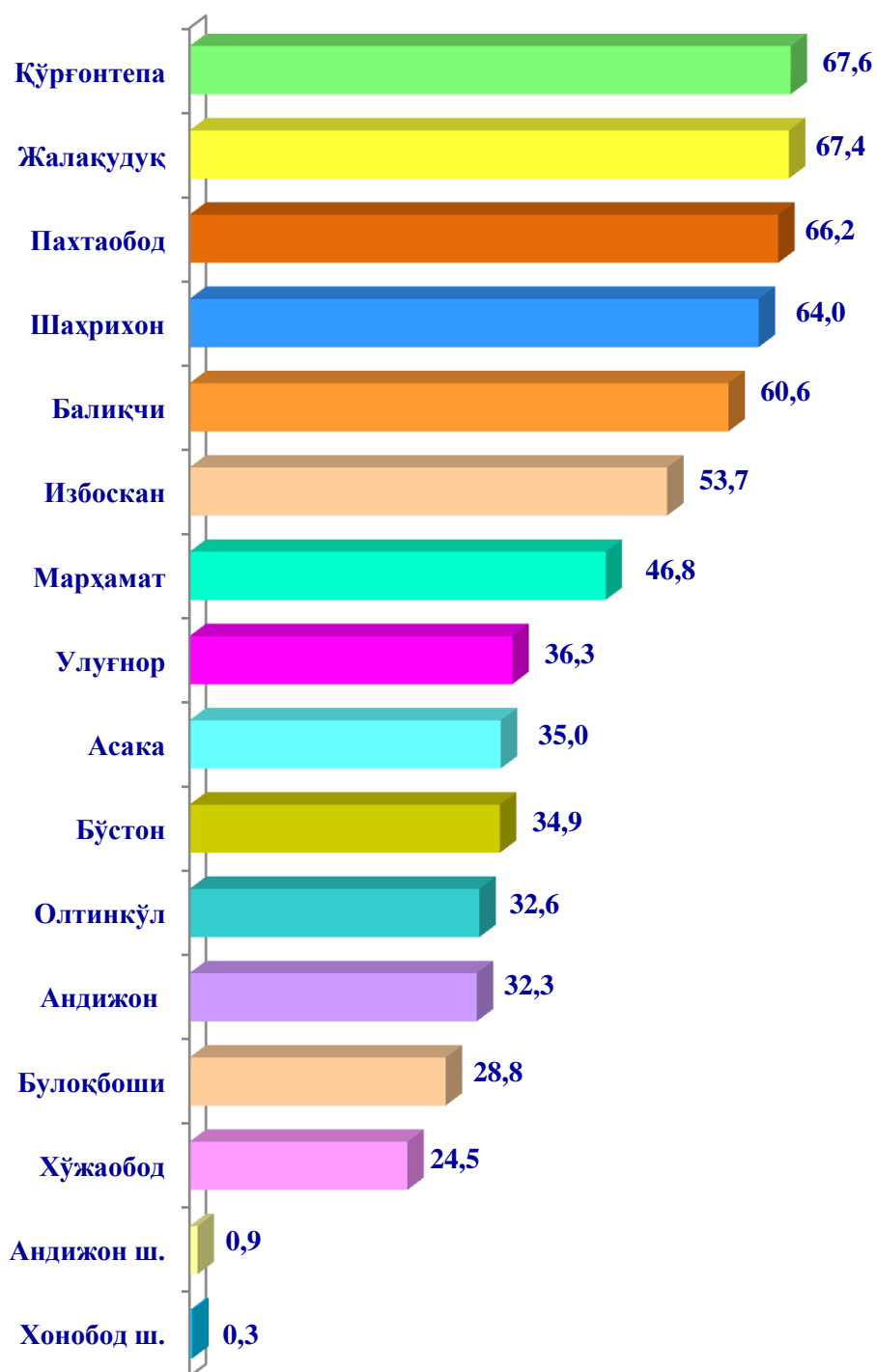


- Фермер хўжаликлари
- Деҳқон (шахсий ёрдамчи) хўжаликлари
- Қишлоқ хўжалиги фаолиятини амалга оширувчи ташкилотлар

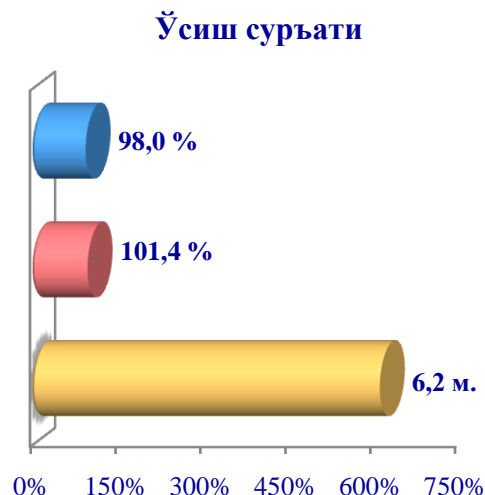
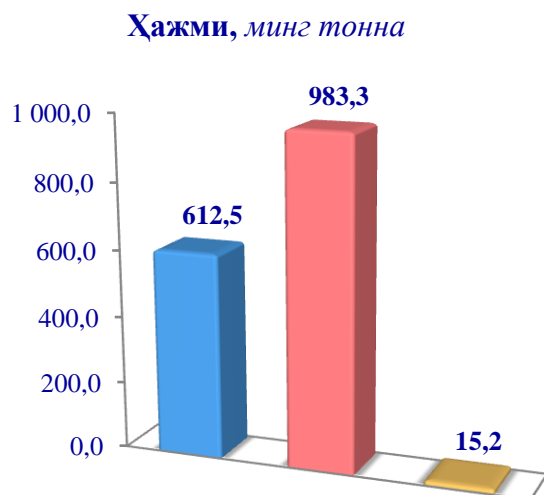




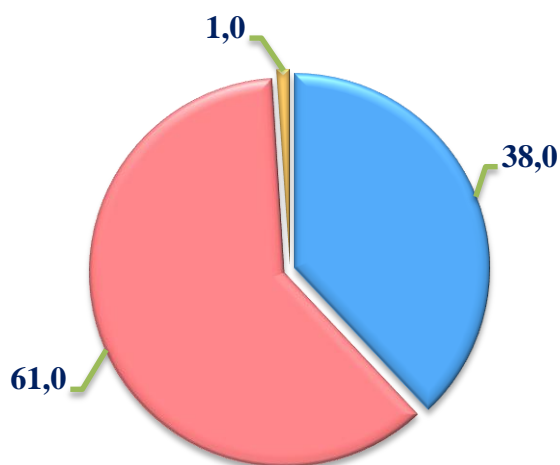
**Ҳудудлар бўйича
донли экинлар етиштириш
ҳажми, минг т.**



Сабзавотлар



**Ишлаб чиқарилган маҳсулотнинг
хўжалик тоифалари бўйича
тақсимланиши, % да**



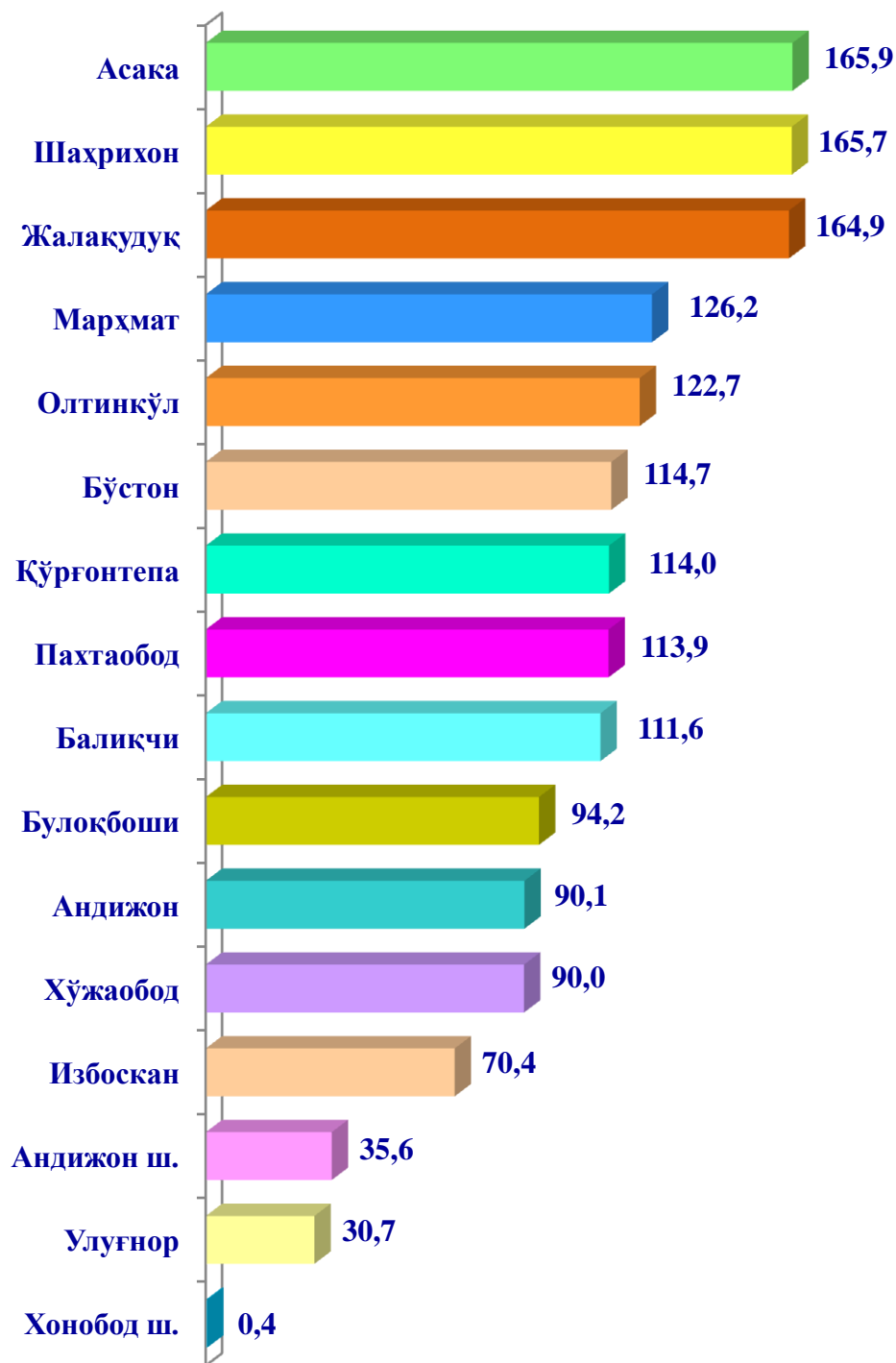
- **Фермер хўжаликлари**
- **Дехқон (шахсий ёрдамчи) хўжаликлари**
- **Қишлоқ хўжалиги фаолиятини амалга оширувчи ташкилотлар**



2020 йилнинг январь-декабрь ойларида барча тоифадаги хўжаликлар томонидан 1 611 минг т. сабзавотлар (2019 йилнинг январь-декабрига нисбатан 0,9 % га кўп) ишлаб чиқарилди. Сабзавот ишлаб чиқариш кўрсаткичларини хўжаликлар тоифалари бўйича таҳлил қилинганда, сабзавот ишлаб чиқариш умумий ҳажмидан 61,0 фоизи дехқон (шахсий ёрдамчи) хўжаликлари ҳиссасига тўғри келишини кўрсатмоқда.

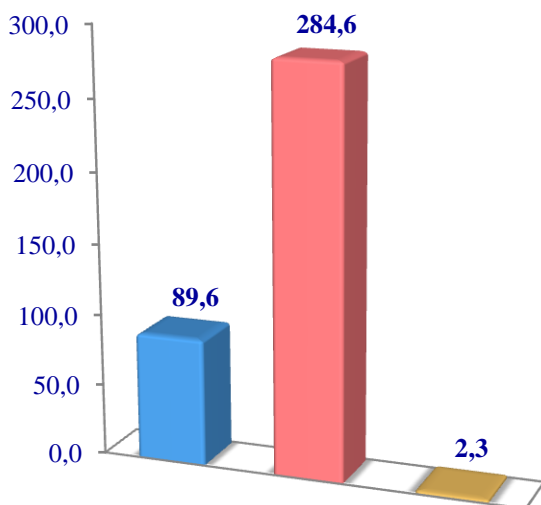


Худудлар бўйича **сабзавотлар** етиштириш
ҳажми, минг т.

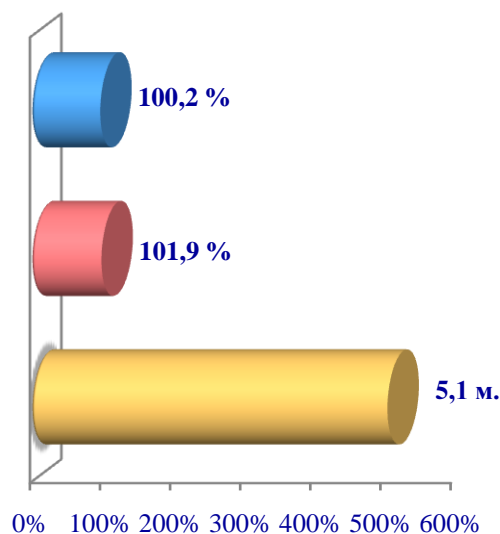


Картошка

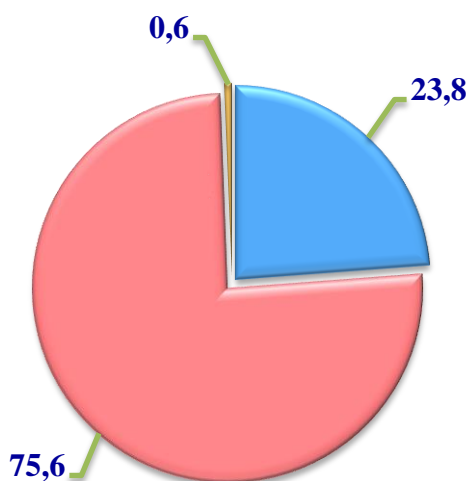
Ҳажми, минг т.



Ўсиш суръати



**Ишлаб чиқарилган маҳсулотнинг
хўжалик тоифалари бўйича
тақсимланиши, % да**



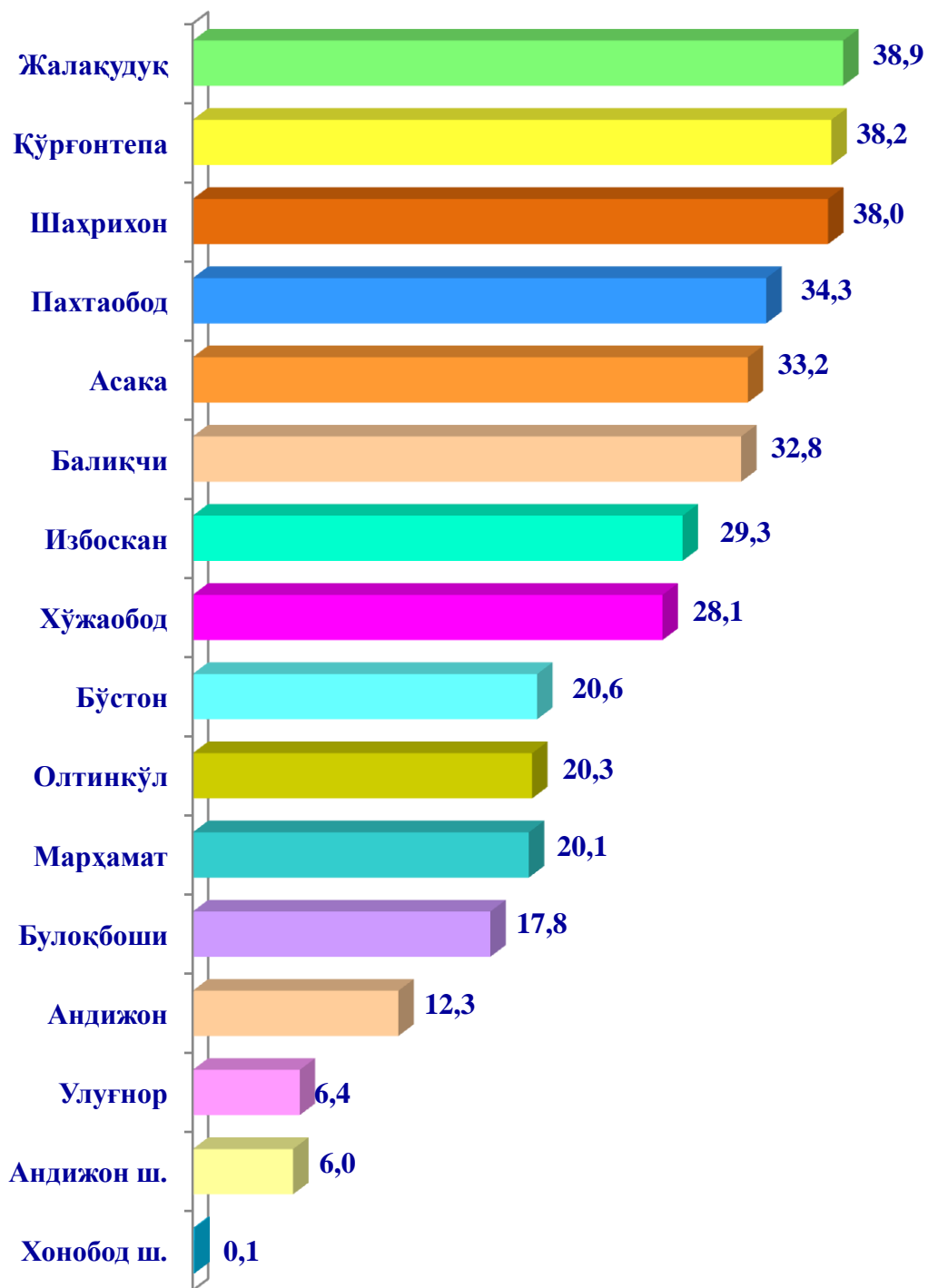
- Фермер хўжаликлари
- Деҳқон (шахсий ёрдамчи) хўжаликлари
- Қишлоқ хўжалиги фаолиятини амалга оширувчи ташкилотлар



2020 йилнинг январь-декабрь ойларида барча тоифадаги хўжаликлар томонидан 376,5 минг т. картошка (2019 йилнинг январь-декабрига нисбатан 0,2 % га кўп) ишлаб чиқарилди. Картошка маҳсулотини ишлаб чиқариш кўрсаткичларини хўжаликлар тоифалари бўйича таҳлил қилар эканмиз, картошка маҳсулоти умумий ҳажмидан 75,6 фоизи деҳқон (шахсий ёрдамчи) хўжаликлари ҳиссасига тўғри келишини қайд этиш лозим.

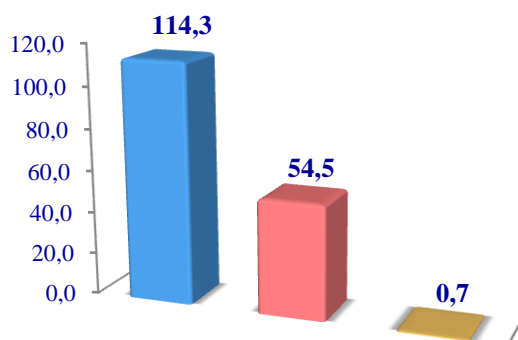


Ҳудудлар бўйича картошка етиштириш
ҳажми, минг т.

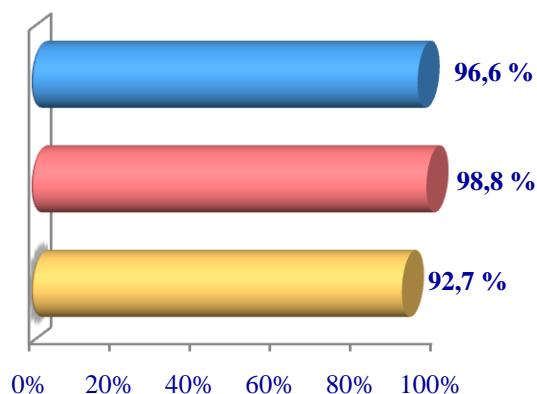


Полиз

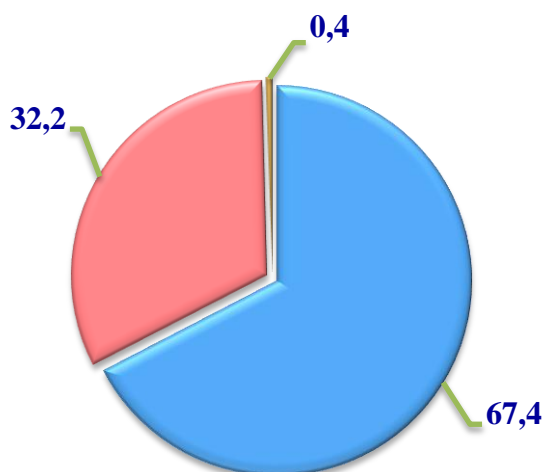
Ҳажми, минг тонна



Ўсиш суръати



**Ишлаб чиқарилган маҳсулотнинг
хўжалик тоифалари бўйича
тақсимланиши, % да**



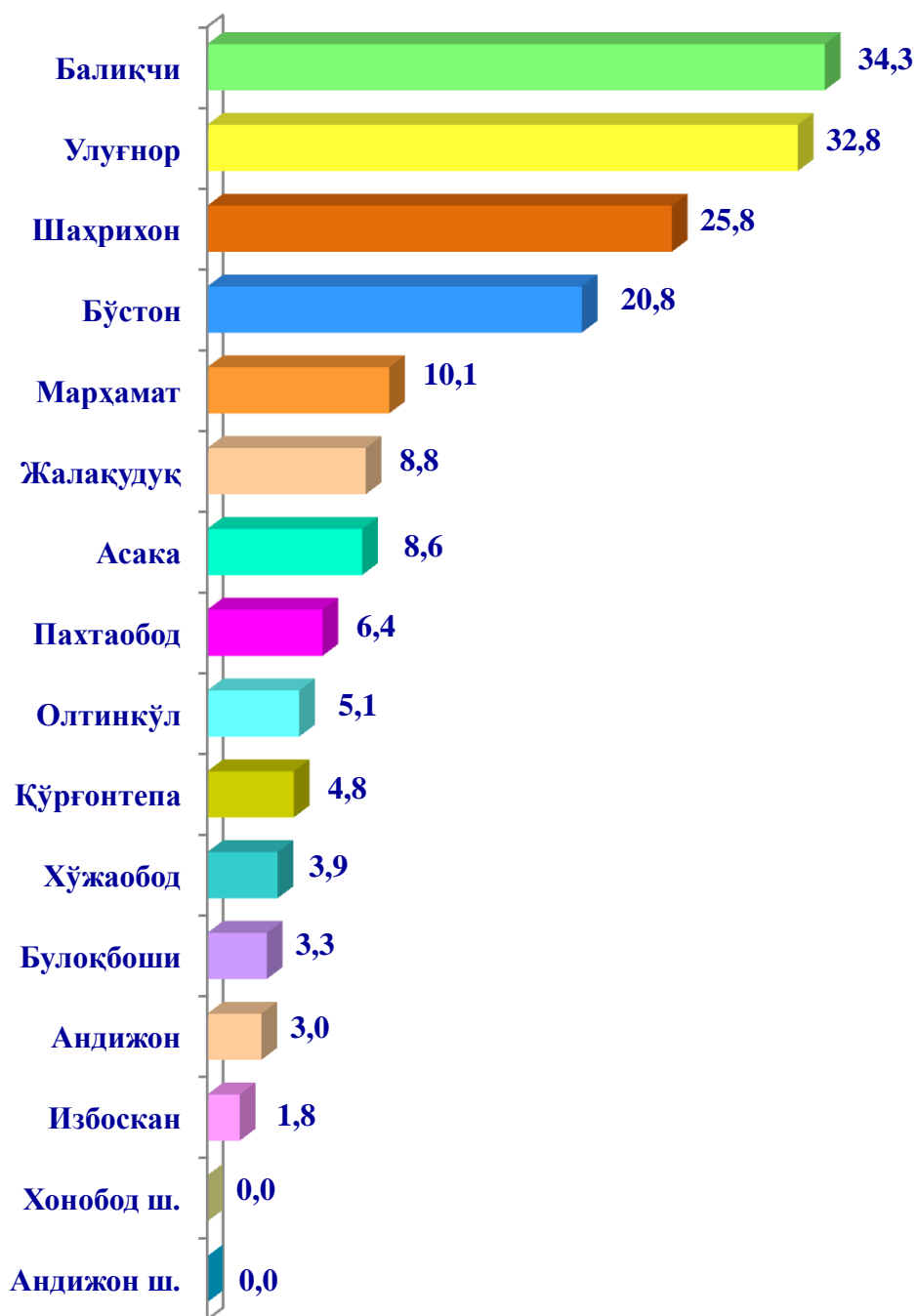
- **Фермер хўжаликлари**
- **Дехқон (шахсий ёрдамчи) хўжаликлари**
- **Қишлоқ хўжалиги фаолиятини амалга оширувчи ташкилотлар**



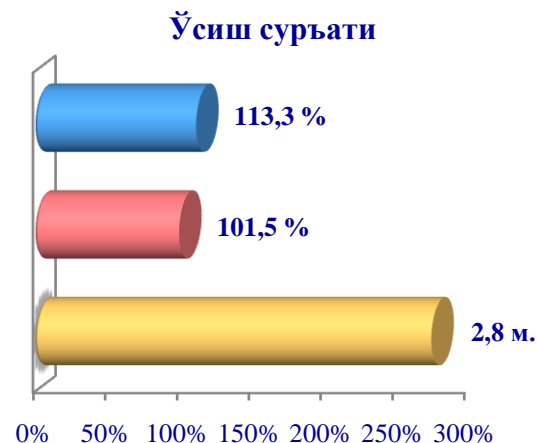
2020 йилнинг январь-декабрь ойларида барча тоифадаги хўжаликлар томонидан 169,5 минг т. полиз (2019 йилнинг январь - декабрига нисбатан 2,7 % га кам) ишлаб чиқарилди. Полиз маҳсулотини ишлаб чиқариш кўрсаткичларини хўжаликлар тоифалари бўйича таҳлил қилар эканмиз, полиз маҳсулоти умумий ҳажмидан 67,4 фоизи дехқон (шахсий ёрдамчи) хўжаликлари ҳиссасига тўғри келишини қайд этиш лозим.



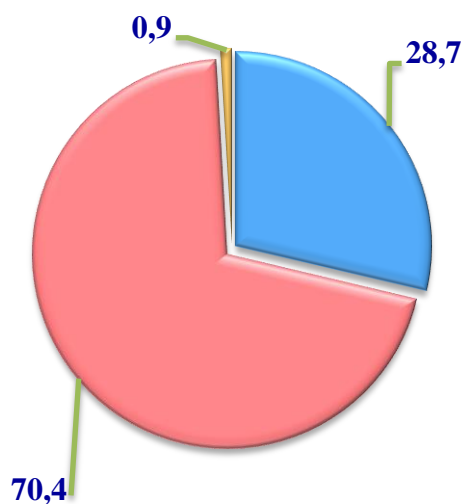
Худудлар бўйича **полиэ** етиштириш
ҳажми, минг тонна



Мевалар ва резаворлар



*Ишлаб чиқарилган маҳсулотнинг
хўжалик тоифалари бўйича
тақсимланиши, % да*



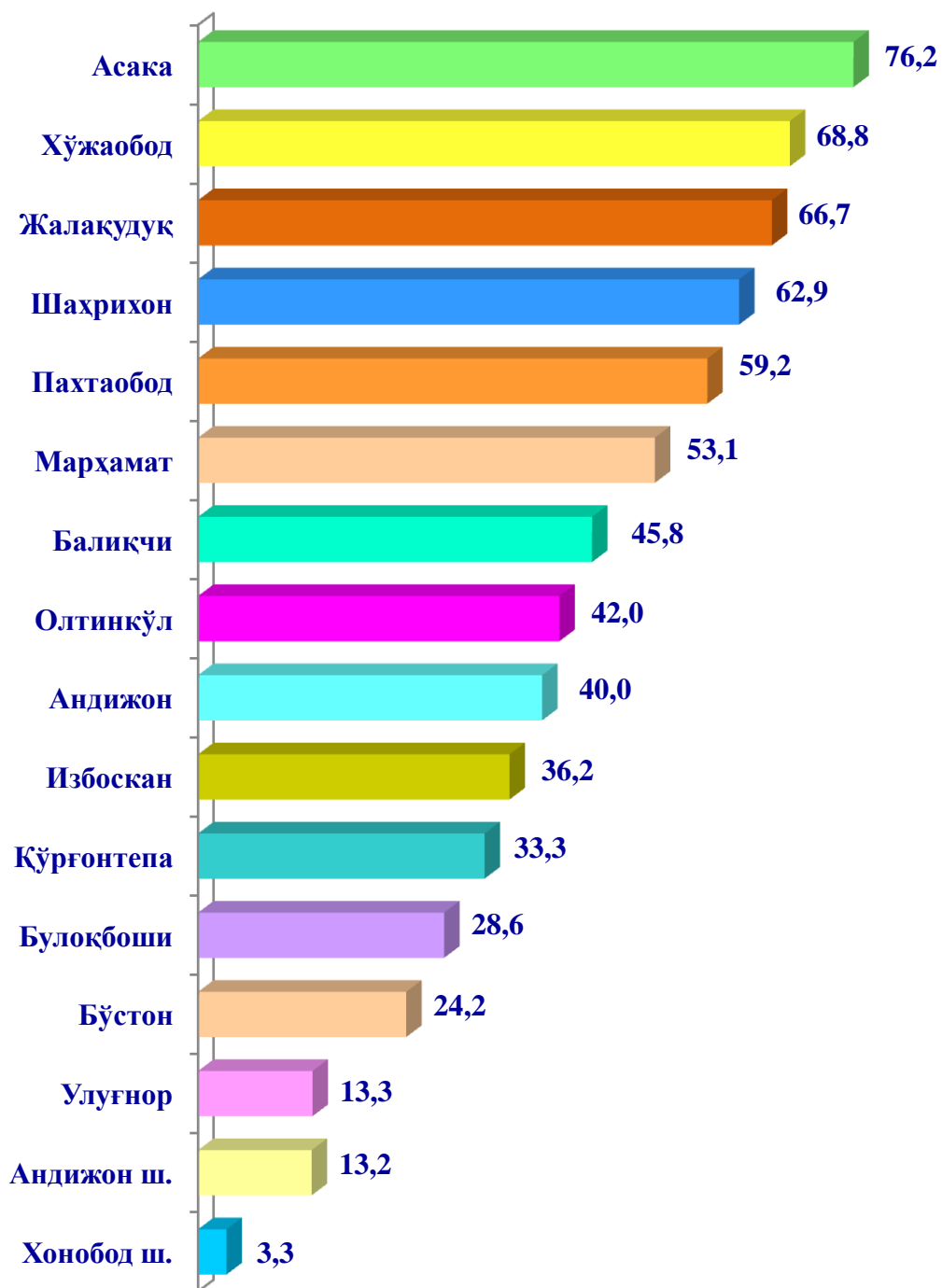
- Фермер хўжаликлари
- Деҳқон (шахсий ёрдамчи) хўжаликлари
- Қишлоқ хўжалиги фаолиятини амалга оширувчи ташкилотлар



2020 йилнинг январь-декабрь ойларида барча тоифадаги хўжаликлар томонидан 666,9 минг т. мевалар ва резаворлар (2019 йилнинг январь-декабрга нисбатан 5,3 % га кўп) ишлаб чиқарилди. Мевалар ва резаворлар маҳсулотини ишлаб чиқариш кўрсаткичларини хўжаликлар тоифалари бўйича таҳлил қилар эканмиз, мевалар ва резаворлар маҳсулоти умумий ҳажмидан 70,4 фоизи деҳқон (шахсий ёрдамчи) хўжаликлари ҳиссасига тўғри келишини қайд этиш лозим.

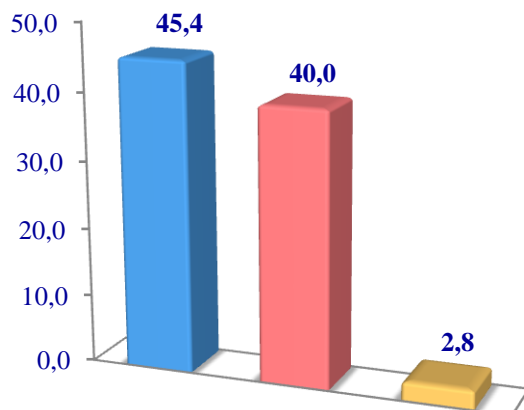


Худудлар бўйича мевалар ва резаворлар
етиштириш ҳажми, тонна

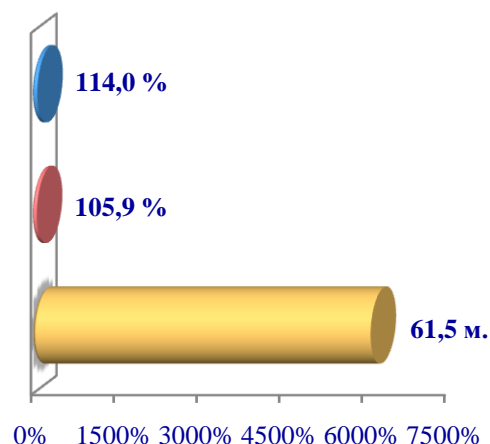


Узум

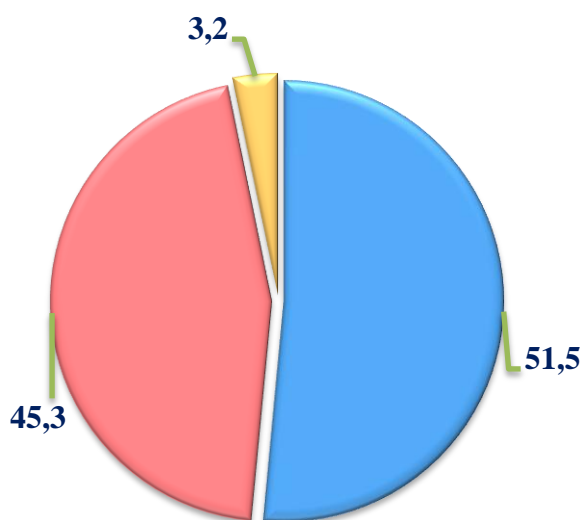
Ҳажми, минг т.



Ўсиш суръати



**Ишлаб чиқарилган маҳсулотнинг
хўжалик тоифалари бўйича
тақсимланиши, % да**



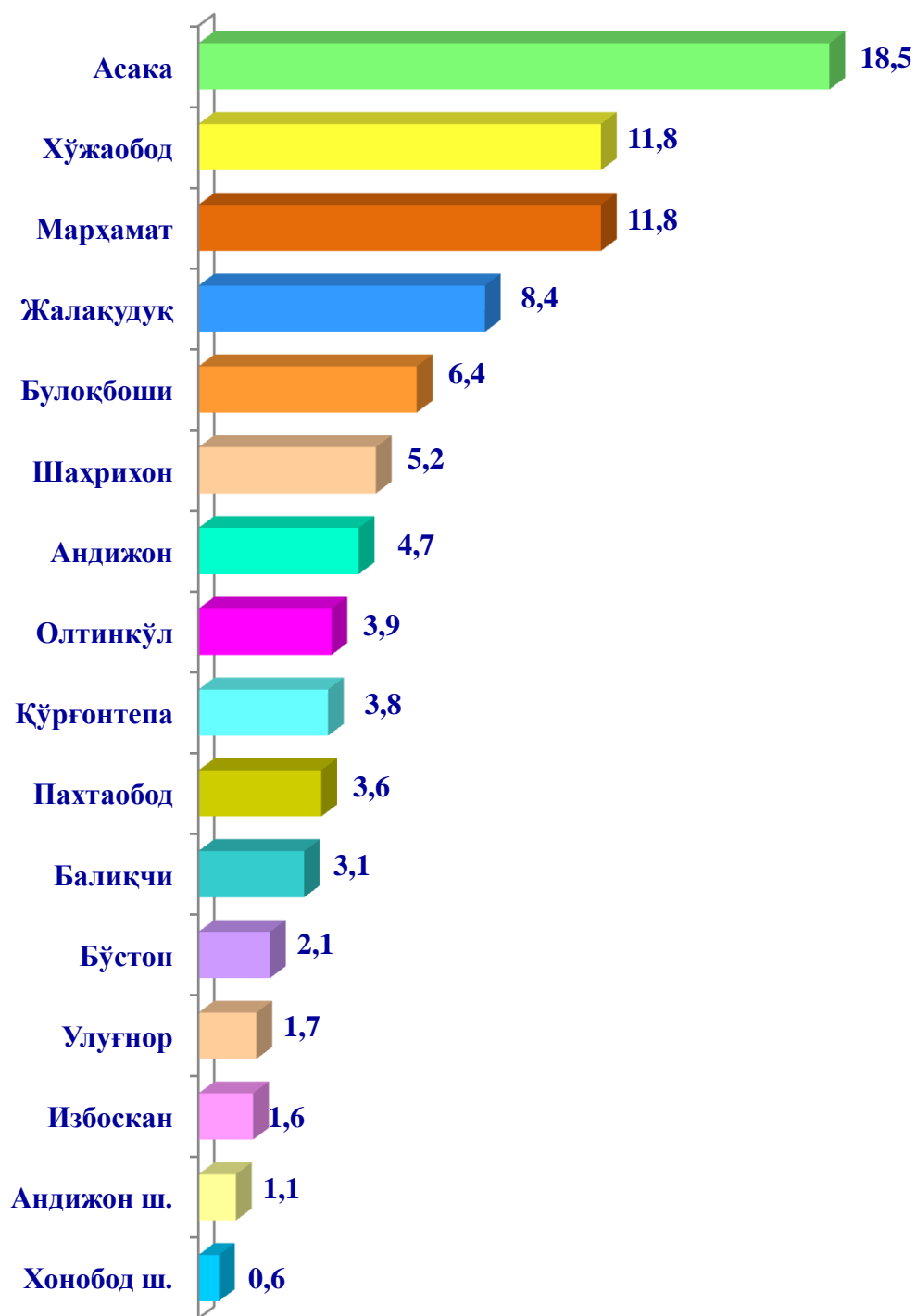
- Фермер хўжаликлари
- Дехқон (шахсий ёрдамчи) хўжаликлари
- Қишлоқ хўжалиги фаолиятини амалга оширувчи ташкилотлар



2020 йилнинг январь-декабрь ойларида барча тоифадаги хўжаликлар томонидан 88,2 минг т. узум (2019 йилнинг январь- декабрига нисбатан 13,7 % га кўп) ишлаб чиқарилди. Узум маҳсулотини ишлаб чиқариш кўрсаткичларини хўжаликлар тоифалари бўйича таҳлил қилар эканмиз, узум маҳсулоти умумий ҳажмидан 45,3 % деҳқон (шахсий ёрдамчи) хўжаликлари ҳиссасига тўғри келишини қайд этиш лозим.



Худудлар бўйича
узум етиштириш ҳажми, минг тонна



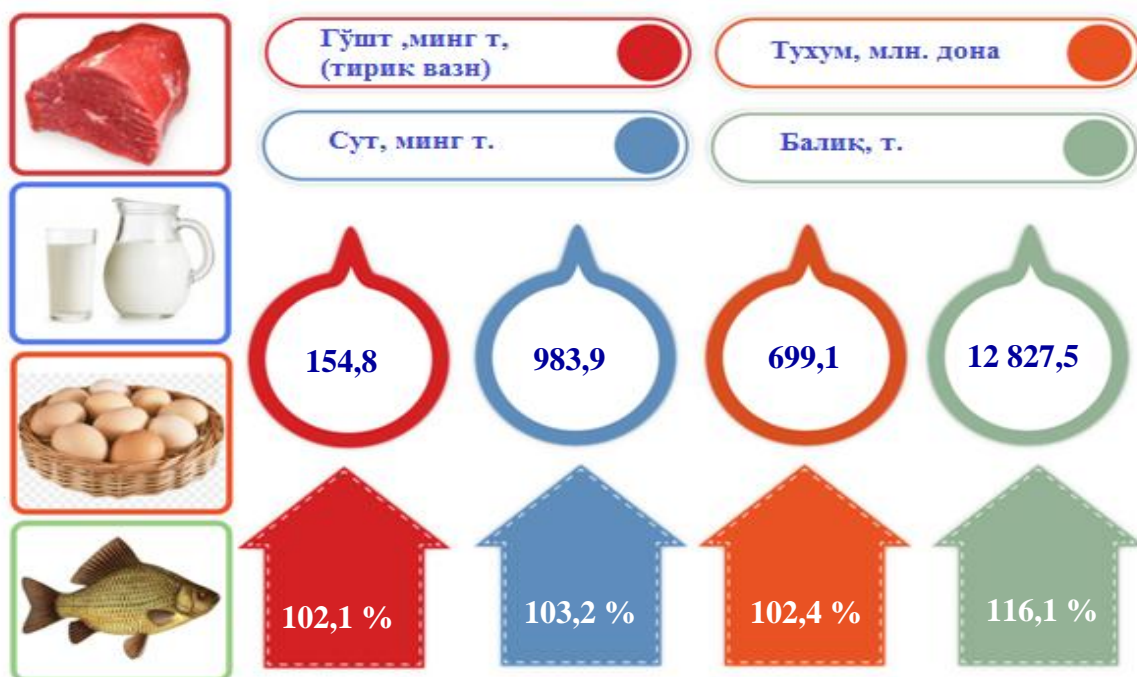
Чорвачилик



2020 йилнинг январь-декабрь ойларида чорвачилик маҳсулотларини ишлаб чиқариш ҳажми 9 302,8 млрд. сўмни ёки 2019 йилнинг мос даврига нисбатан 102,3 % ни ташкил қилди. Ишлаб чиқарилган қишлоқ хўжалиги маҳсулотларининг умумий ҳажмида чорвачилик маҳсулотларининг улуши 35,6 % ни ташкил этди.

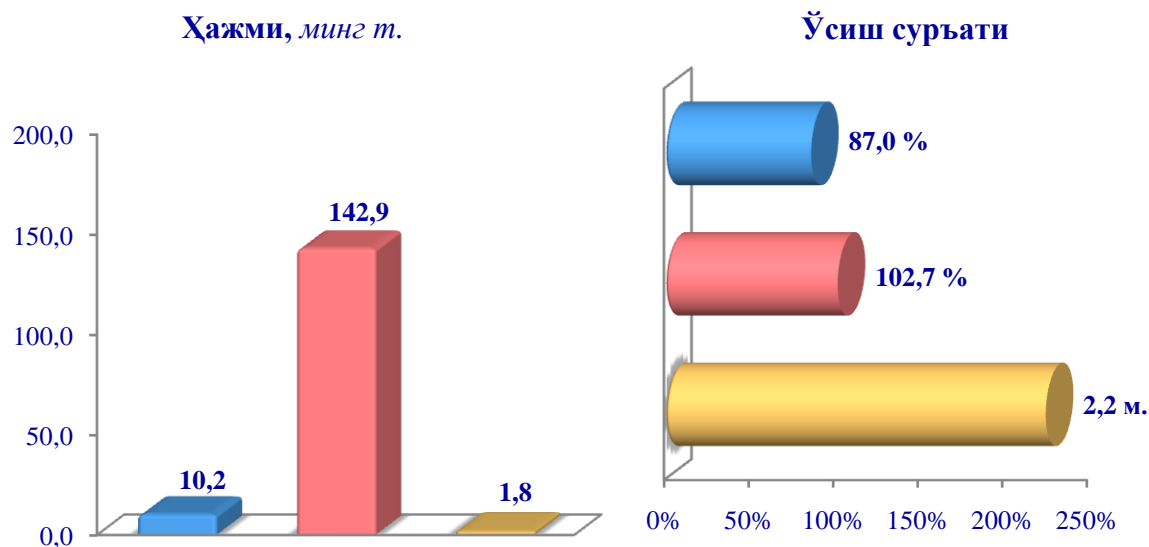
Чорвачилик соҳасининг ички имкониятларини ошириш бўйича

чора-тадбирларнинг изчил амалга оширилиб борилаётганлиги, шунингдек, уларга давлат томонидан тизимли ёрдам кўрсатилиб келинаётганлиги чорва моллари бош сонининг кўпайишига, ички истеъмол бозорларини чорвачилик маҳсулотлари билан тўлдиришга имкон яратди.

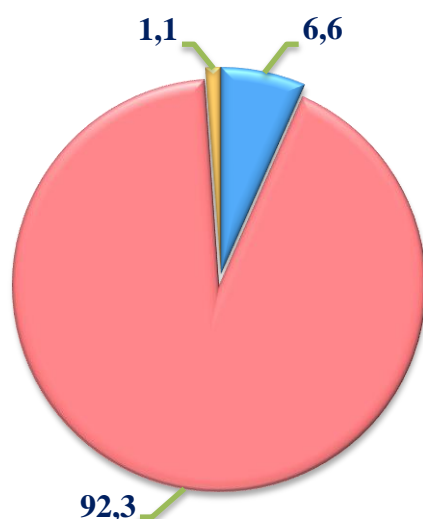


2020 йилнинг январь-декабрь ойларида барча тоифадаги хўжаликлар томонидан тирик вазнда 154,8 минг т. гўшт (2019 йилнинг январь-декабрга нисбатан 2,1 % га кўп), 983,9 минг т. сут (3,2 % га кўп), 699,1 млн. дона тухум (2,4 % га кўп) ва 12 827,5 т. балиқчилик (16,1 % га кўп) овланди.

Гўшт (тирик вазнда)



Ишлаб чиқарилган маҳсулотнинг хўжалик тоифалари бўйича тақсимланиши, % да



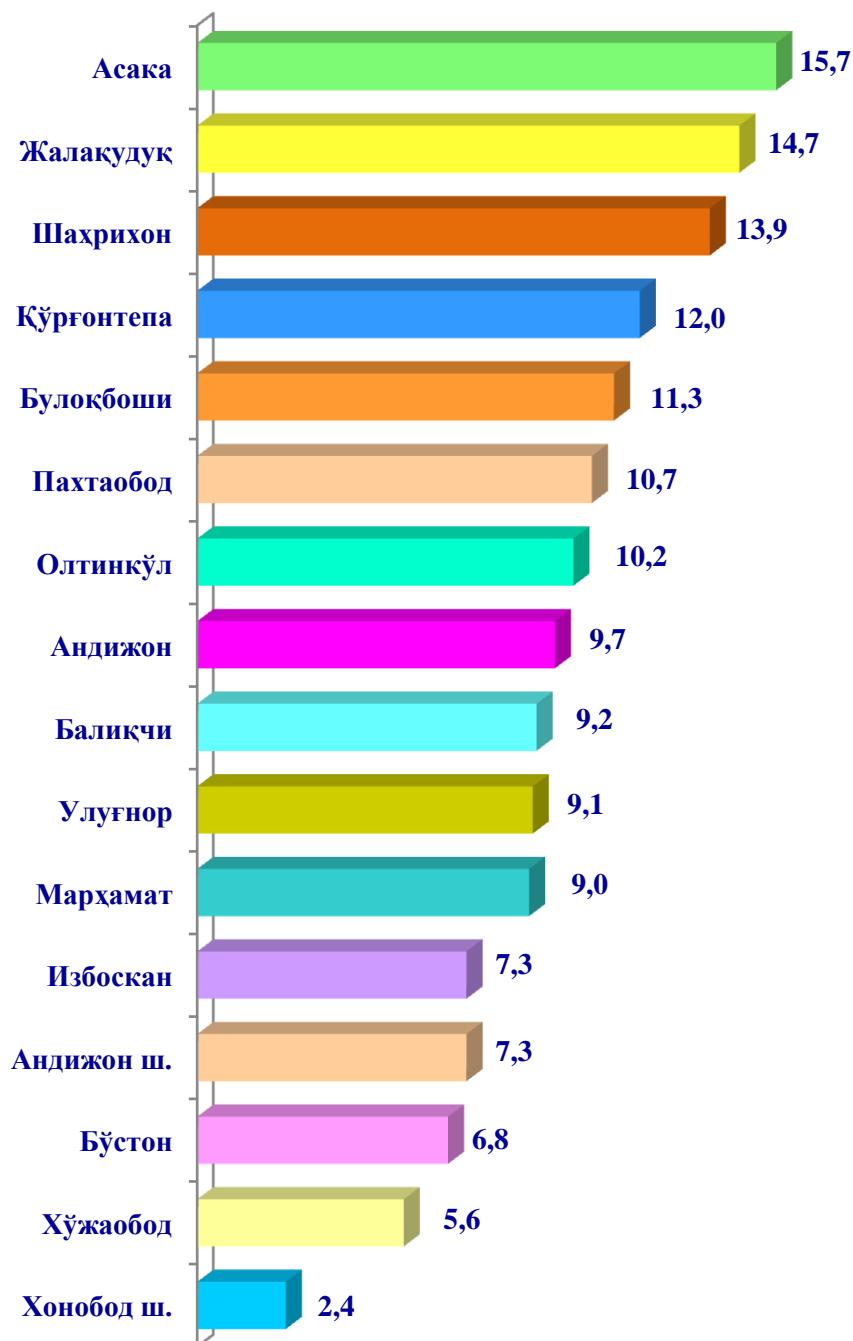
- Фермер хўжаликлари
- Дехқон (шахсий ёрдамчи) хўжаликлари
- Қишлоқ хўжалиги фаолиятини амалга оширувчи ташкилотлар



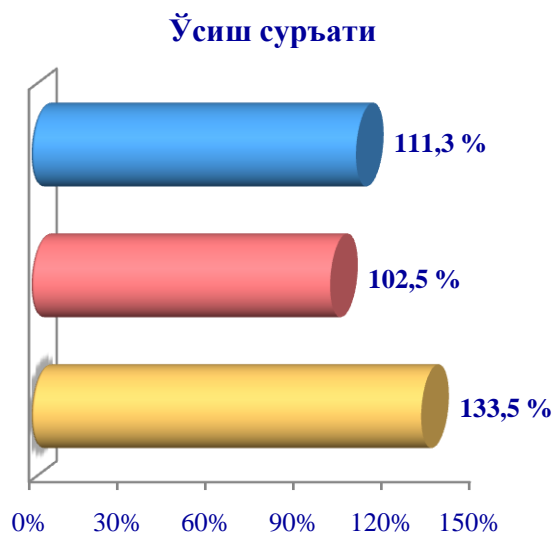
2020 йилнинг январь-декабрь ойларида барча тоифадаги хўжаликлар томонидан тирик вазнда 154,8 минг т. гўшт (2019 йилнинг январь-декабрига нисбатан 2,1 % га кўп) ишлаб чиқарилди. Гўшт ишлаб чиқариш кўрсаткичлари хўжаликлар тоифалари бўйича таҳлил этилганда, гўшт ишлаб чиқариш умумий ҳажмидан 92,3 фоизи деҳқон (шахсий ёрдамчи) хўжаликлари ҳиссасига тўғри келганини қайд этиш зарур.



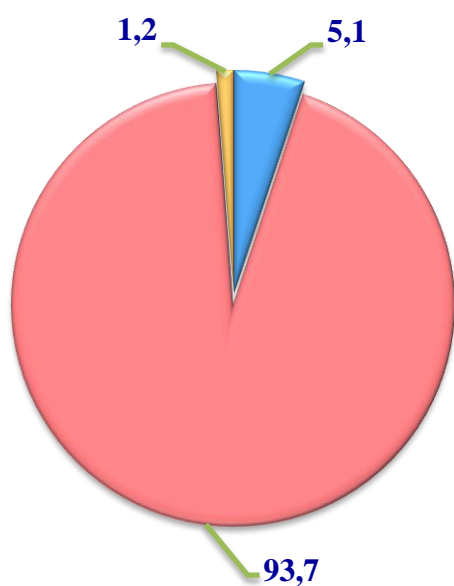
**Худудлар бўйича гўшт (тирик вазнда)
етиштириш ҳажми, минг тонна**



Сут



**Ишлаб чиқарилган
маҳсулотнинг хўжалик тифалари
бўйича тақсимланиши, % да**



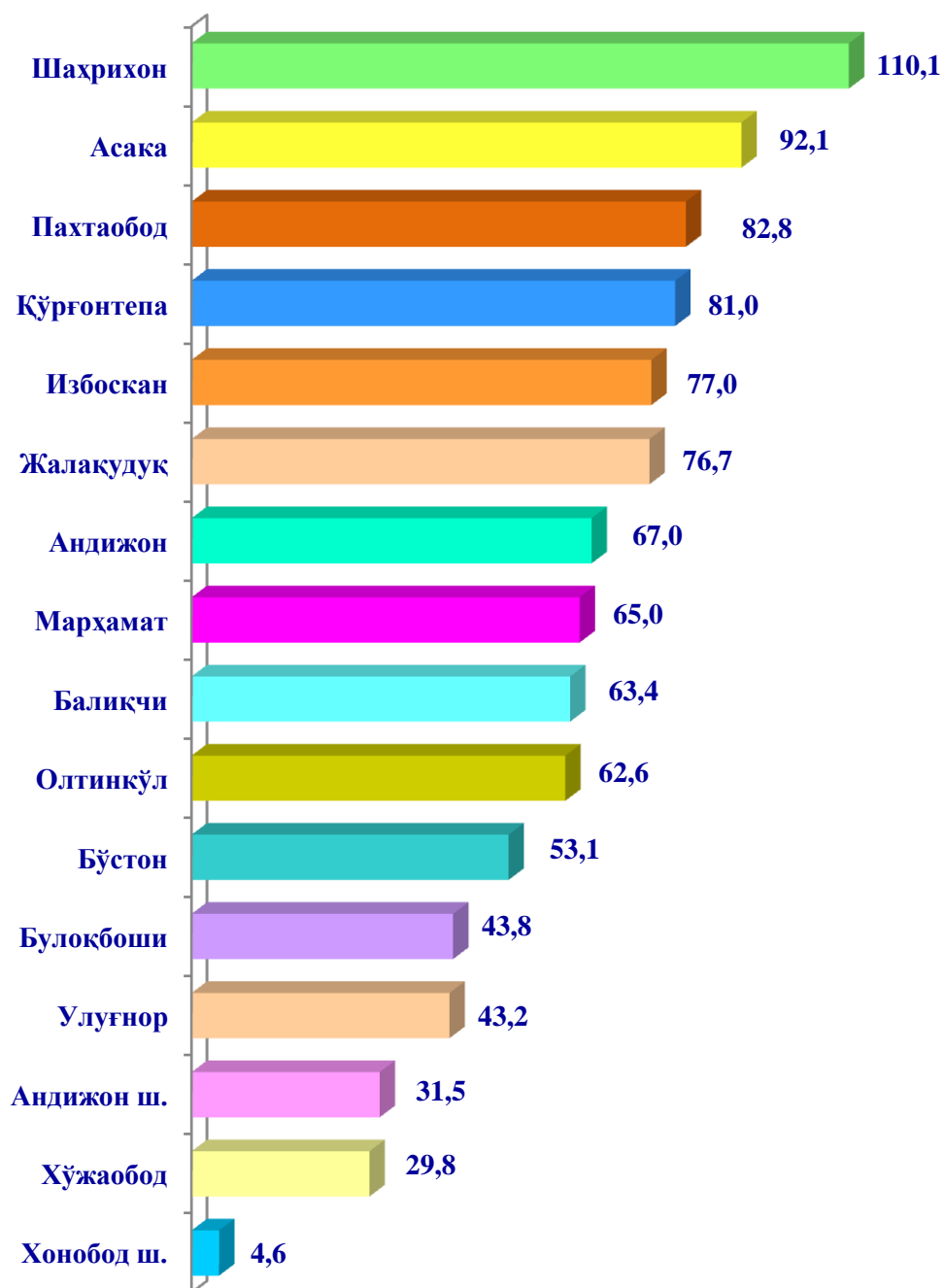
- Фермер хўжаликлари
- Дехқон (шахсий ёрдамчи) хўжаликлари
- Қишлоқ хўжалиги фаолиятини амалга оширувчи ташкилотлар



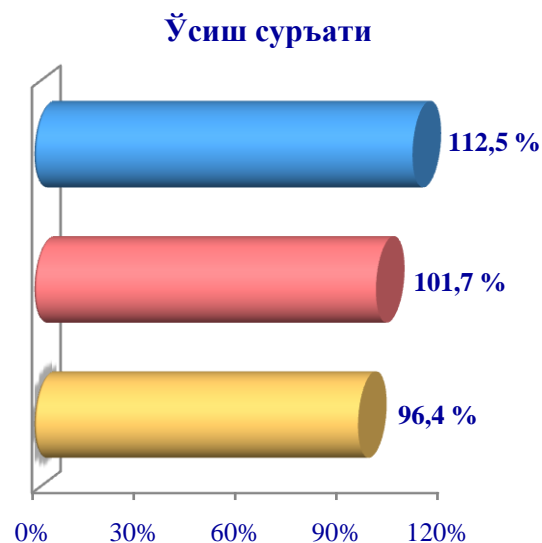
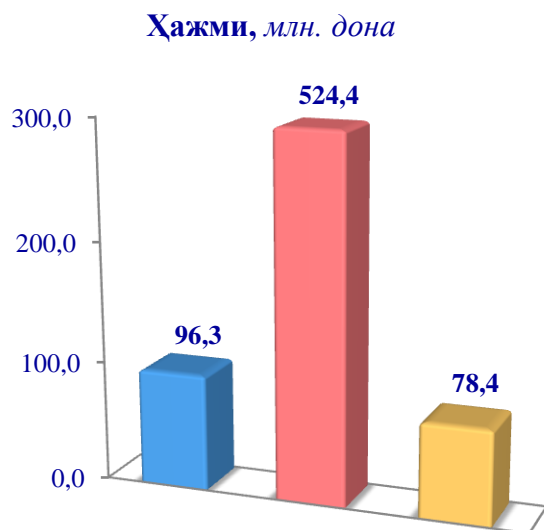
2020 йилнинг январь-декабрь ойларида барча тифадаги хўжаликлар томонидан 983,9 минг т. сут (2019 йилнинг январь- декабрига нисбатан 3,2 % га кўп) ишлаб чиқарилди. Сут ишлаб чиқариш кўрсаткичларини хўжалик тифалари бўйича таҳлил қилинганда, сут ишлаб чиқариш умумий ҳажмидан 93,7 фоизи дехқон (шахсий ёрдамчи) хўжаликлари ҳиссасига тўғри келишини кўрсатмоқда.



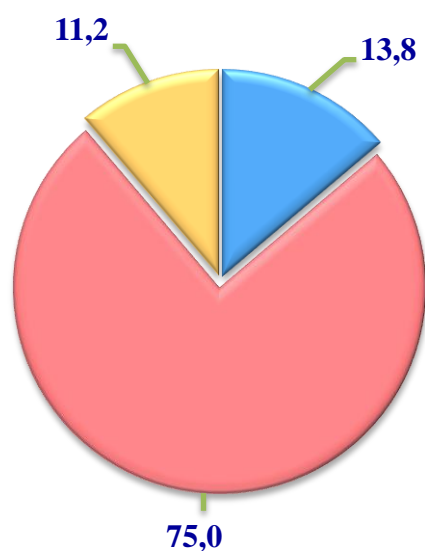
**Худудлар бўйича ишлаб чиқарилган
сут ҳажми, минг тонна**



Тухум



**Ишлаб чиқарилган
маҳсулотнинг хўжалик тайфалари
бўйича тақсимланиши, % да**



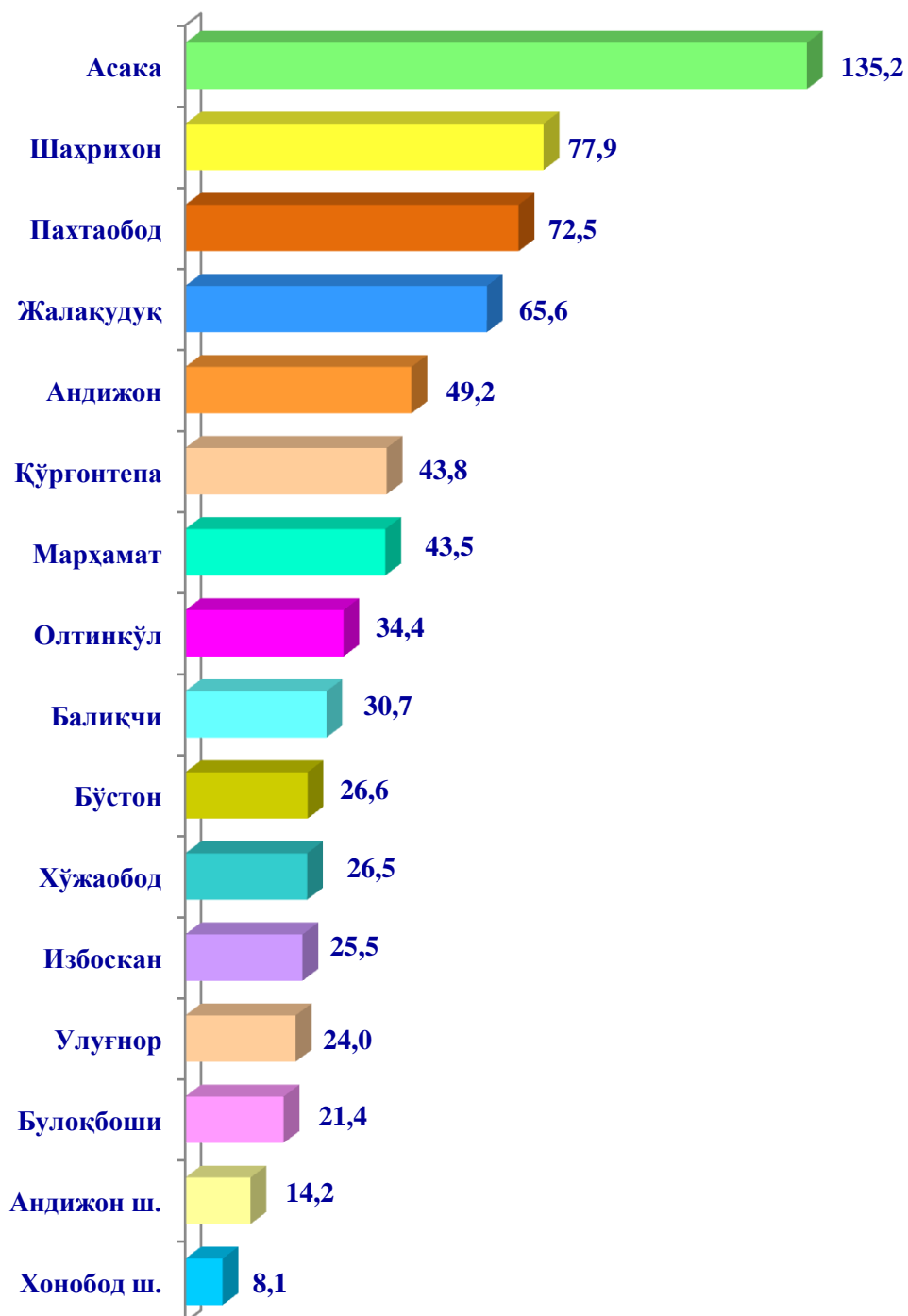
- **Фермер хўжаликлари**
- **Дехқон (шахсий ёрдамчи) хўжаликлари**
- **Қишлоқ хўжалиги фаолиятини амалга оширувчи ташкилотлар**



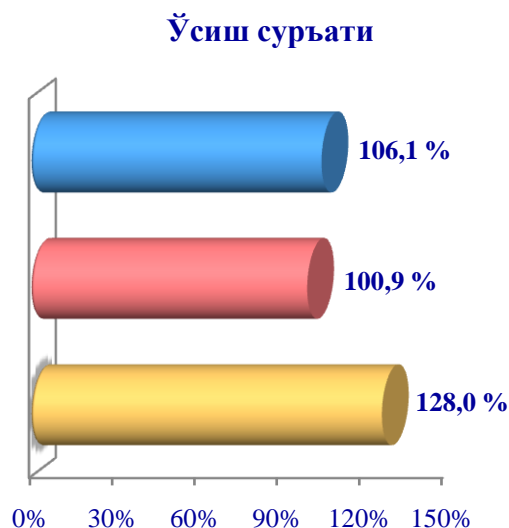
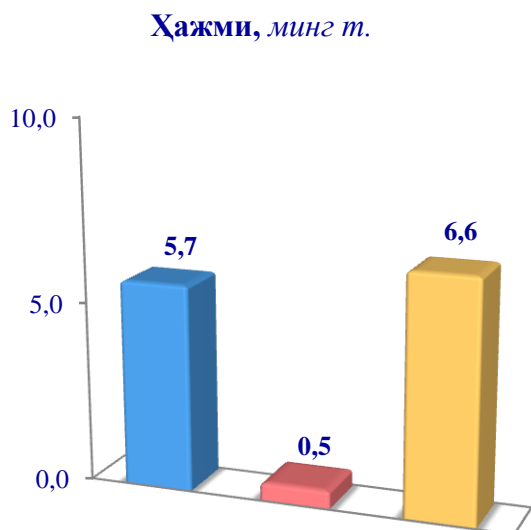
2020 йилнинг январь-декабрь ойларида барча тайфадаги хўжаликлар томонидан 699,1 млн. дона тухум (2019 йилнинг январь - декабрига нисбатан 3,7 % га кўп) ишлаб чиқарилди. Тухум ишлаб чиқариш кўрсаткичлари хўжалик тайфалари бўйича таҳлил этилганда, тухум ишлаб чиқариш умумий ҳажмидан 75,0 фоизи дехқон (шахсий ёрдамчи) хўжаликлари ҳиссасига тўғри келди.



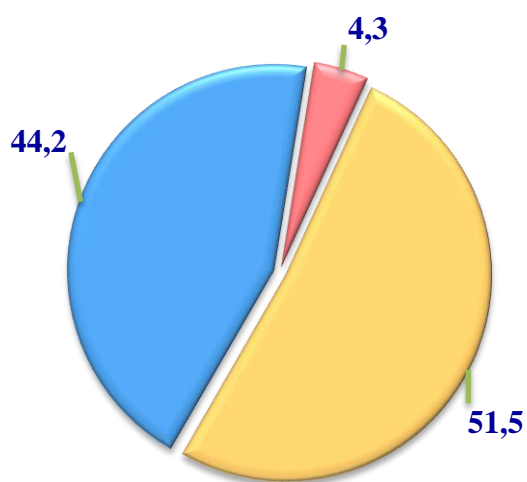
**Худудлар бўйича
олинган **тухум** ҳажми, млн.дона**



Балиқчилик



*Ишлаб чиқарилган
маҳсулотнинг хўжалик тоифалари
бўйича тақсимланиши, % да*



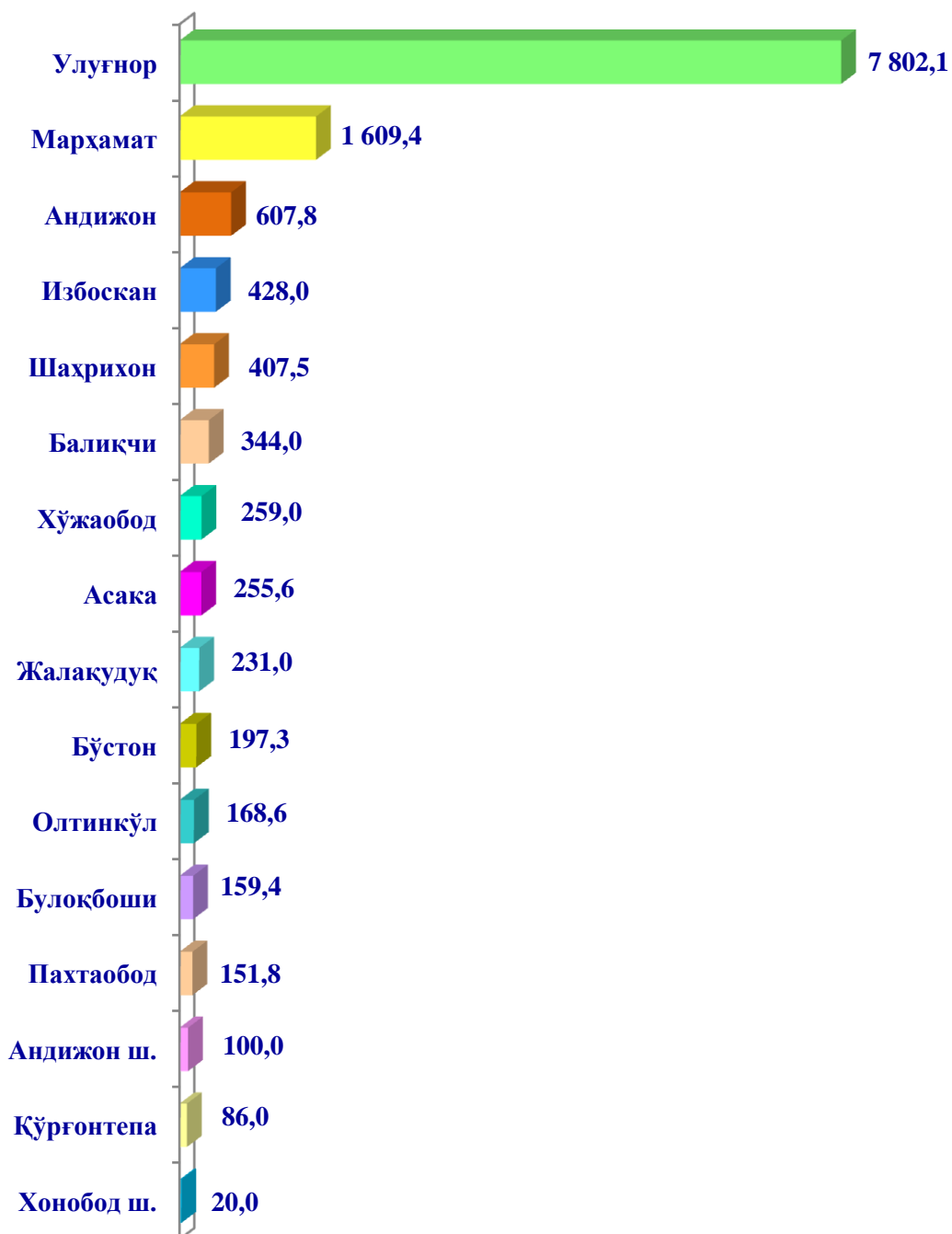
- **Фермер хўжаликлари**
- **Дехқон (шахсий ёрдамчи) хўжаликлари**
- **Қишлоқ хўжалиги фаолиятини амалга оширувчи ташкилотлар**



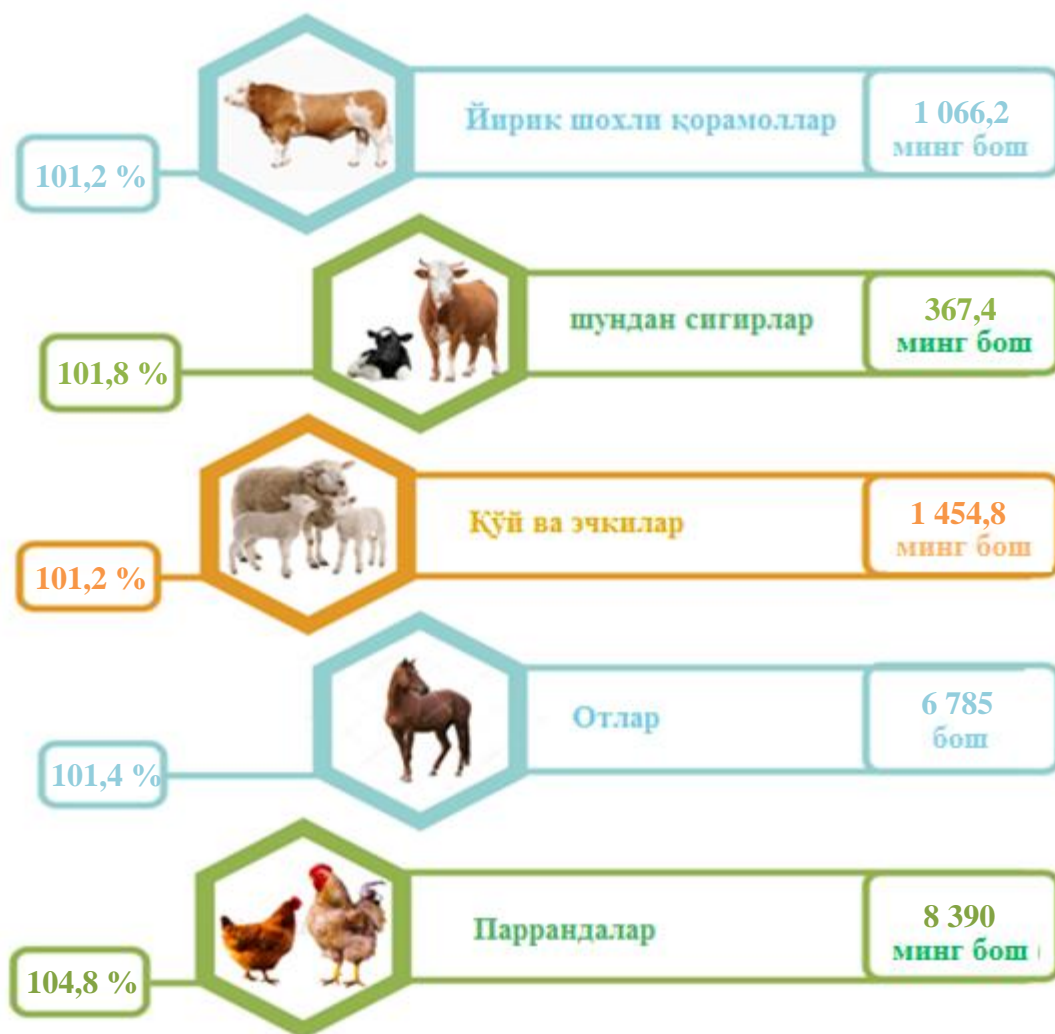
2020 йилнинг январь-декабрь ойларида барча тоифадаги хўжаликлар томонидан 12,8 минг т. (2019 йилнинг январь- декабрга нисбатан 16,1 % га кўп) балиқ овланди. Овланган балиқлар хўжалик тоифалари бўйича таҳлил қилинганда, овланган балиқ умумий ҳажмидан 51,5 фоизи қишлоқ хўжалиги фаолиятини амалга оширувчи ташкилотлар ҳиссасига тўғри келганини таъкидлаш лозим.



Худудлар бўйича **овланган балиқ**
ҳажми, тонна



Чорва моллари ва паррандалар бош сони

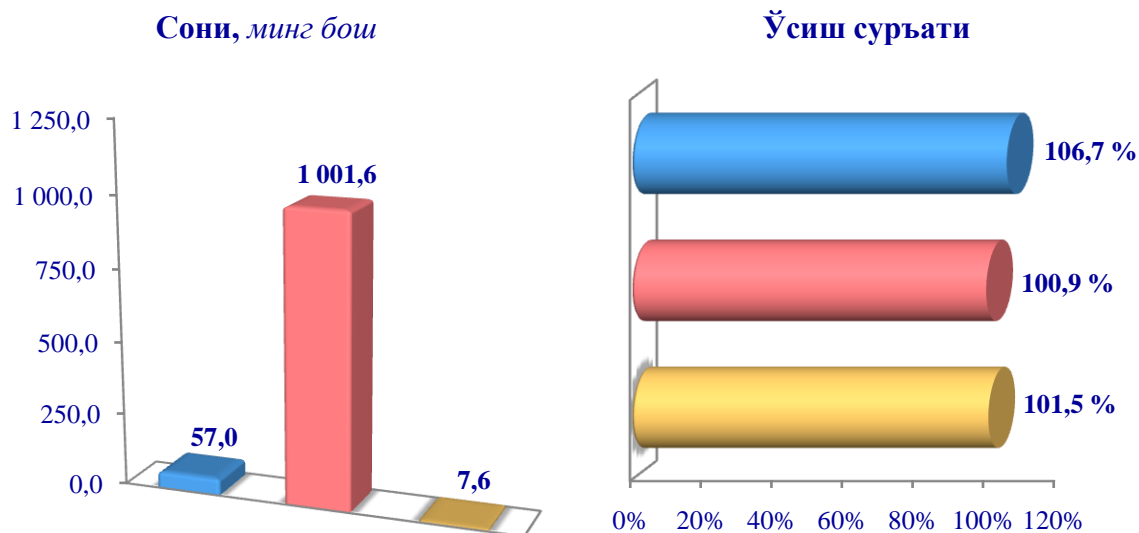


2021 йил 1 январь ҳолатига кўра, йирик шохли қорамоллар бош сони тўғрисидаги маълумотларни хўжалик тоифалари бўйича таҳлил қилар эканмиз, йирик шохли қорамолларнинг 5,4 фоизи фермер хўжаликлари ҳиссасига, 93,9 фоизи деҳқон (шахсий ёрдамчи) хўжаликларига, 0,7 фоизи қишлоқ хўжалиги фаолиятини амалга оширувчи ташкилотларга тўғри келишини қайд этиб ўтиш лозим, шунга мос равишда қўй ва эчкиларнинг умумий сонидан 5,1 фоизи фермер хўжаликларига, 94,3 фоизи деҳқон (шахсий ёрдамчи) хўжаликларига, 0,6 фоизи қишлоқ хўжалиги фаолиятини амалга оширувчи ташкилотларга тўғри келади, отлар умумий сонидан 18,5 фоизи фермер хўжаликларига, 79,8 фоизи деҳқон (шахсий ёрдамчи) хўжаликларига, 1,7 фоизи қишлоқ хўжалиги фаолиятини амалга оширувчи ташкилотларга тўғри келади шунингдек, паррандалар умумий сонидан 16,9 фоизи фермер хўжаликларига, 68,4 фоизи деҳқон (шахсий ёрдамчи) хўжаликларига, 14,7 фоизи қишлоқ хўжалиги фаолиятини амалга оширувчи ташкилотларга тўғри келади.

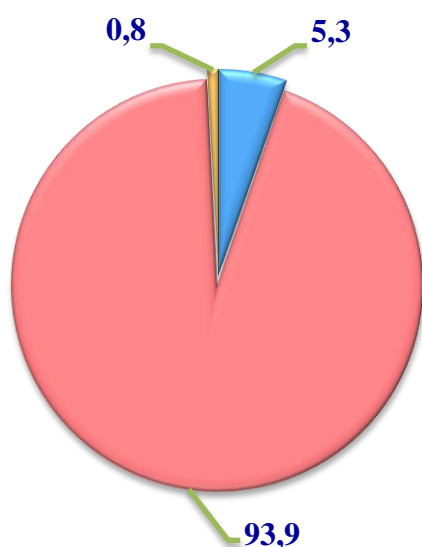
2021 йил 1 январь ҳолатига кўра, йирик шохли қорамолларнинг умумий бош сони 1 066,2 минг тага етди.

2019 йилнинг мос даври билан солиштирилганда, барча тоифадаги хўжаликларда йирик шохли қорамоллар бош сони - 9,0 минг тага (1,2 %) кўпайди.

Йирик шохли қорамоллар



Бош сонинг хўжалик тоифалари бўйича тақсимланиши, % да



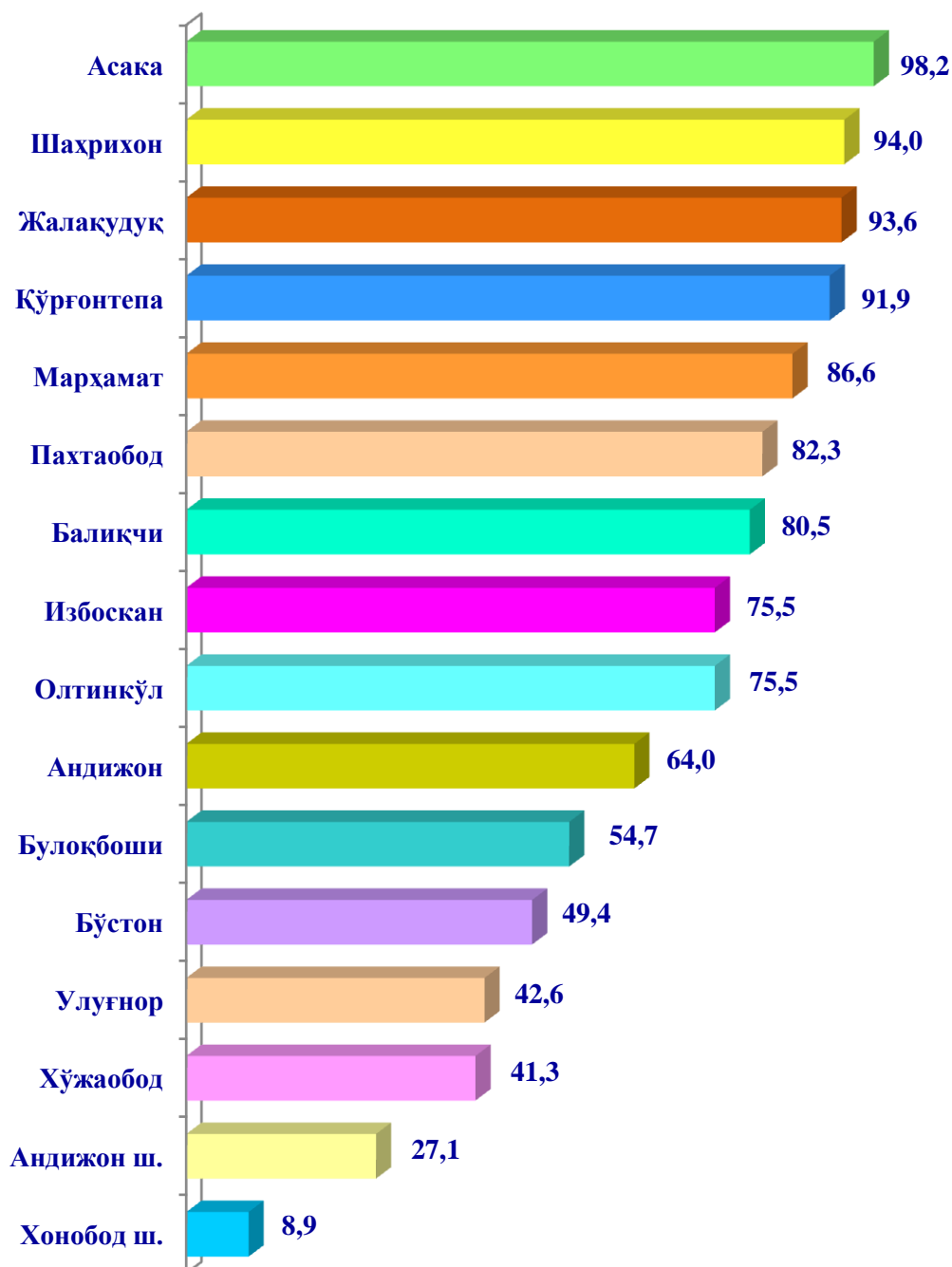
- Фермер хўжаликлари
- Дехқон (шахсий ёрдамчи) хўжаликлари
- Қишлоқ хўжалиги фаолиятини амалга оширувчи ташкилотлар



2021 йил 1 январь ҳолатига кўра, йирик шохли қорамоллар бош сони тўғрисидаги маълумотлар хўжалик тоифалари бўйича таҳлил этилганда, жами йирик шохли қорамолларнинг 93,9 фоизи дехқон (шахсий ёрдамчи) хўжаликларига тўғри келиши кузатилди.

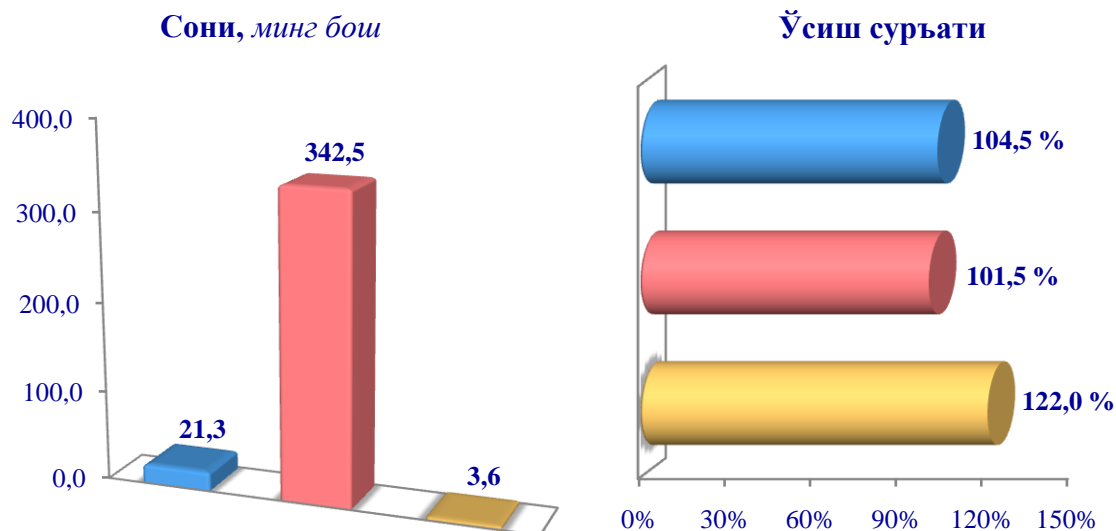


Ҳудудлар бўйича **йирик шохли**
қорамолларнинг умумий бош сони, *минг бош*

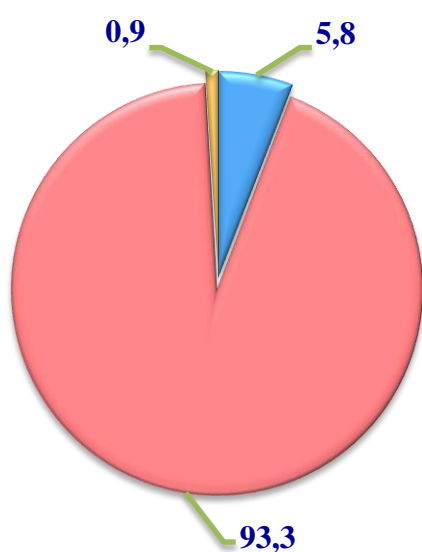


2021 йил 1 январь ҳолатига кўра, сигирларнинг умумий бош сони 367,4 минг тага етди. 2019 йилнинг мос даври билан солиштирилганда, барча тоифадаги хўжаликларда сигирлар бош сони - 6,5 минг тага (1,8 %) кўпайди.

Сигирлар



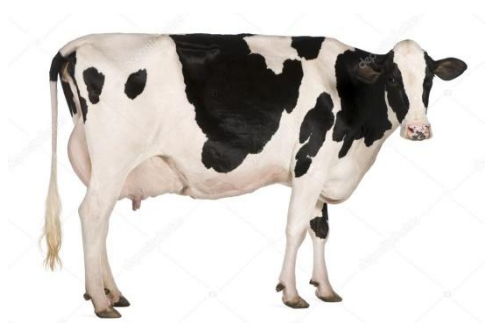
Бош сонинг хўжалик тоифалари бўйича тақсимланиши, % да



- Фермер хўжаликлари
- Дехқон (шахсий ёрдамчи) хўжаликлари
- Қишлоқ хўжалиги фаолиятини амалга оширувчи ташкилотлар



2021 йил 1 январь ҳолатига кўра, сигирлар бош сони тўғрисидаги маълумотлар хўжалик тоифалари бўйича таҳлил этилганда, жами сигирларнинг 93,3 фоизи дехқон (шахсий ёрдамчи) хўжаликларига тўғри келиши кузайтилди.

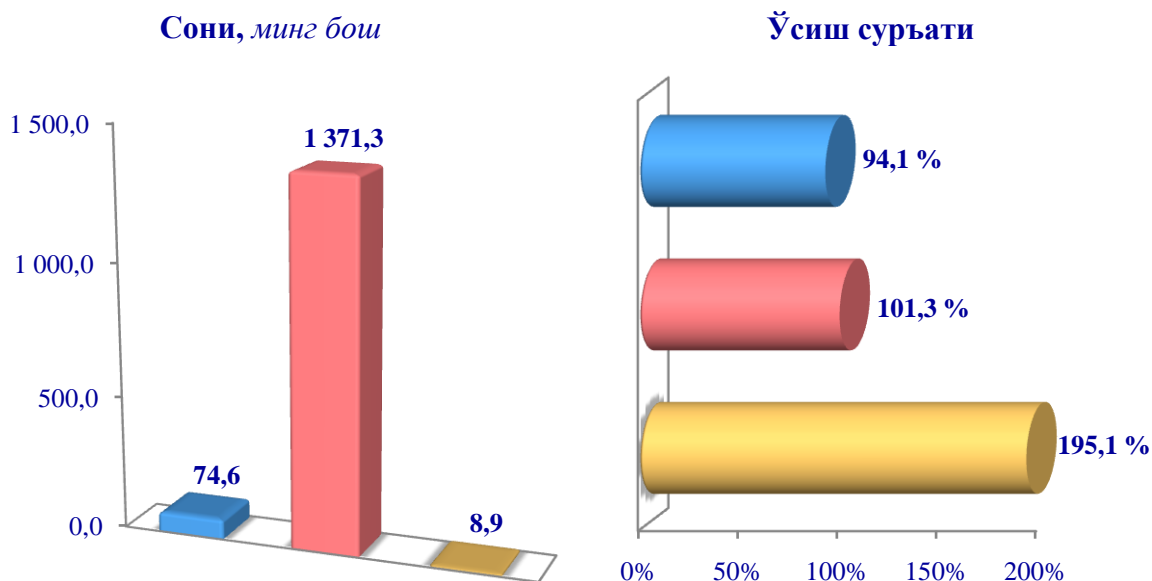


Худудлар бўйича **сигирларнинг**
умумий бош сони, *минг бош*

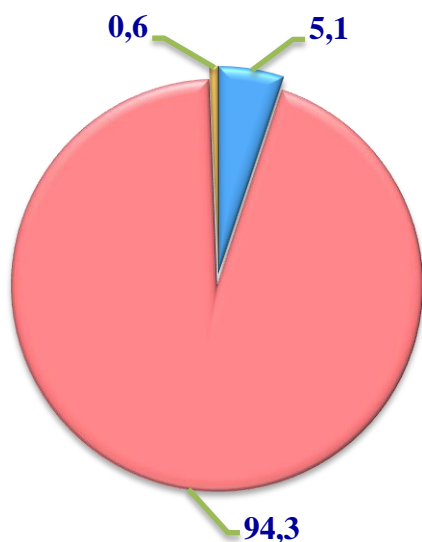


2021 йил 1 январь ҳолатига кўра, қўй ва эчкиларнинг умумий бош сони 1 454,8 минг тага етди. 2019 йилнинг мос даври билан солиштирилганда, барча тоифадаги хўжаликларда қўй ва эчкилар бош сони – 17,5 минг тага (1,2 %) кўпайди.

Қўй ва эчкилар



Бош сонинг хўжалик тоифалари бўйича тақсимланиши, % да



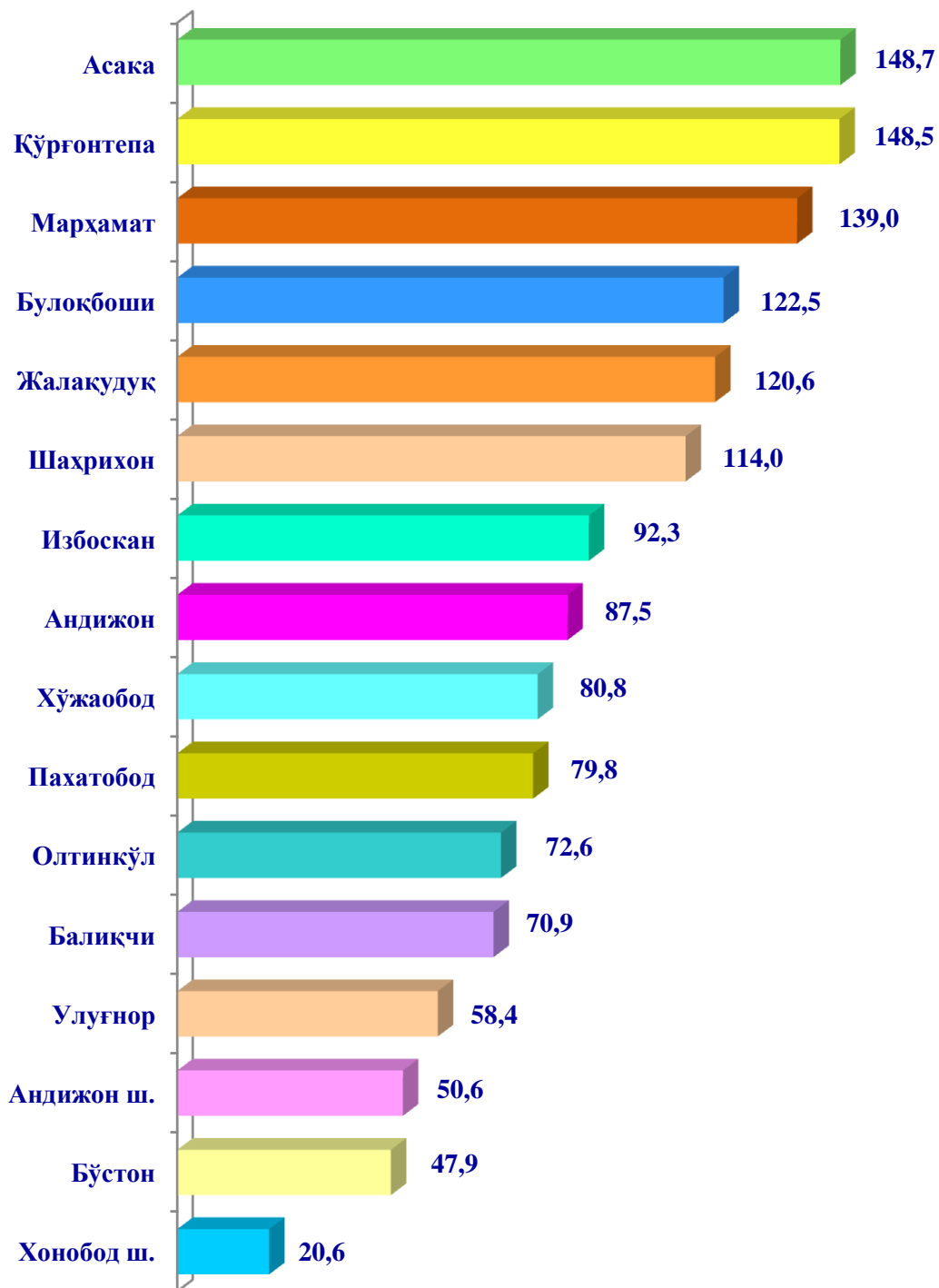
- Фермер хўжаликлари
- Дехқон (шахсий ёрдамчи) хўжаликлари
- Қишлоқ хўжалиги фаолиятини амалга оширувчи ташкилотлар



2021 йил 1 январь ҳолатига кўра, қўй ва эчкилар бош сони тўғрисидаги маълумотлар хўжалик тоифалари бўйича таҳлил этилганда, қўй ва эчкиларнинг 94,3 фоизи дехқон (шахсий ёрдамчи) хўжаликларида тўғри келиши кузатилади.

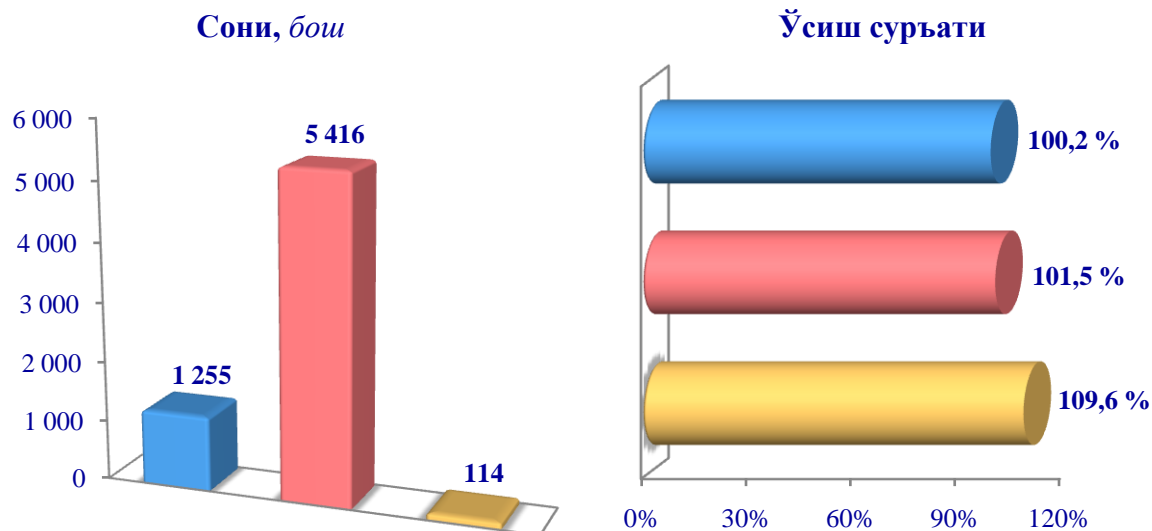


**Худудлар бўйича қўй ва эчкиларнинг
умумий бош сони, минг бош**

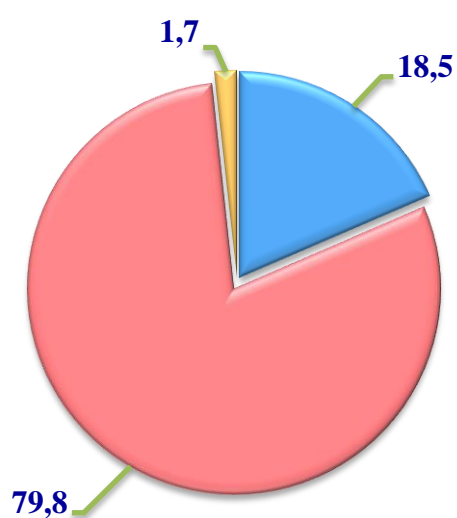


2021 йил 1 январь ҳолатига кўра, отларнинг умумий бош сони 6 785 тага етди. 2019 йилнинг мос даври билан солиштирилганда, барча тоифадаги хўжаликларда отлар бош сони – 91 тага (1,4 %) кўпайди.

Отлар



Бош сонинг хўжалик тоифалари бўйича тақсимланиши, % да



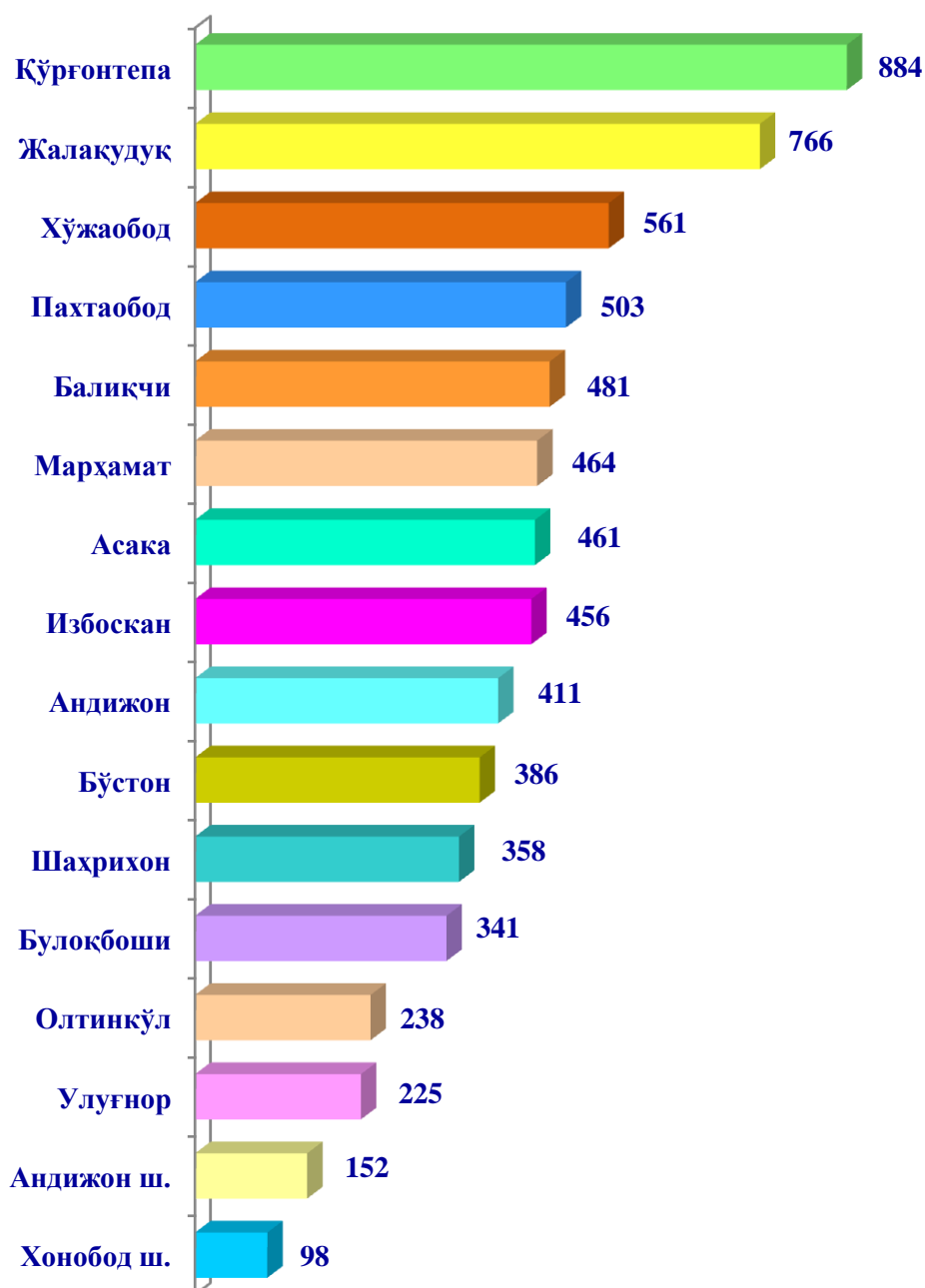
- Фермер хўжаликлари
- Дехқон (шахсий ёрдамчи) хўжаликлари
- Қишлоқ хўжалиги фаолиятини амалга оширувчи ташкилотлар



2021 йил 1 январь ҳолатига кўра, отлар бош сони тўғрисидаги маълумотлар хўжалик тоифалари бўйича таҳлил этилганда, жами отларнинг 79,8 фоизи дехқон (шахсий ёрдамчи) хўжаликларига тўғри келиши кузатилди.

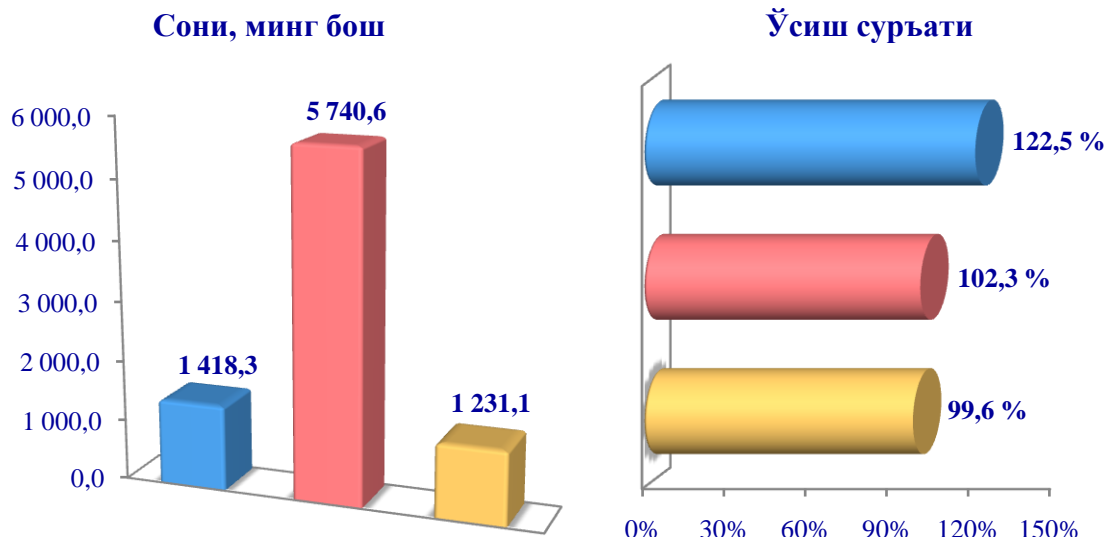


**Ҳудудлар бўйича
отларнинг умумий бош сони, бош**

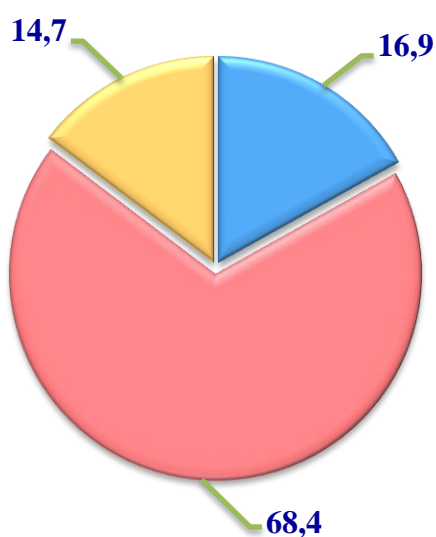


2021 йил 1 январь ҳолатига кўра, паррандаларнинг умумий бош сони 8 390 мингтага етди. 2019 йилнинг мос даври билан солиштирилганда, барча тоифадаги хўжаликларда паррандалар бош сони – 390,0 мингта (5,8 %)га кўпайди.

Паррандалар



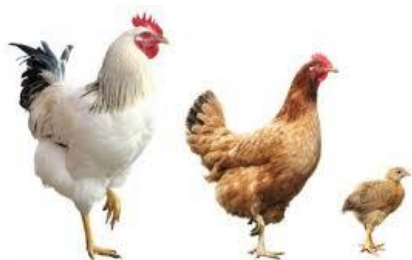
Бош сонинг хўжалик тоифалари бўйича тақсимланиши, % да



- Фермер хўжаликлари
- Дехқон (шахсий ёрдамчи) хўжаликлари
- Қишлоқ хўжалиги фаолиятини амалга оширувчи ташкилотлар



2021 йил 1 январь ҳолатига кўра, паррандалар бош сони тўғрисидаги маълумотлар хўжалик тоифалари бўйича таҳлил этилганда, паррандаларнинг 68,4 фоизи дехқон (шахсий ёрдамчи) хўжаликларига тўғри келиши кузатилди.



Худудлар бўйича **паррандаларнинг**
умумий бош сони, *минг бош*

